

Misurare la circonferenza vita – Protocollo (WHO)

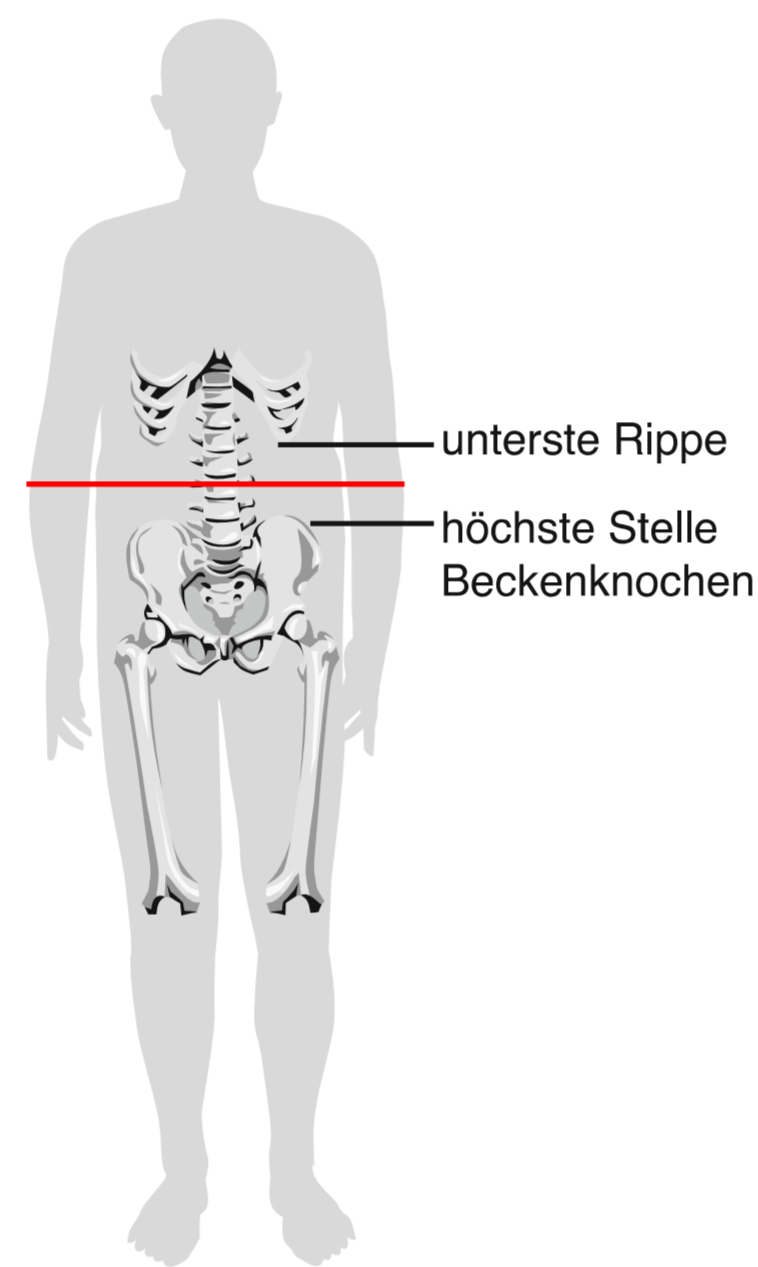
1. Posizione della misurazione



Il / la paziente

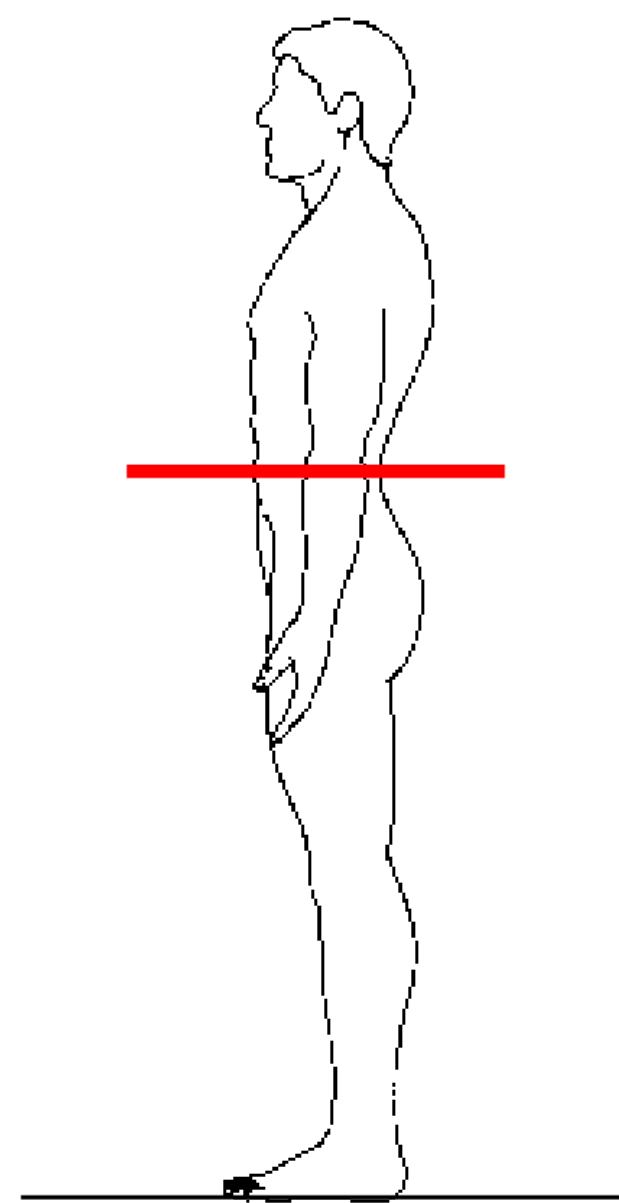
- è idealmente in mutande
- lascia pendere le braccia lateralmente
- mantiene una posizione eretta
- non fa rientrare l'addome

2. Localizzare l'altezza della misurazione



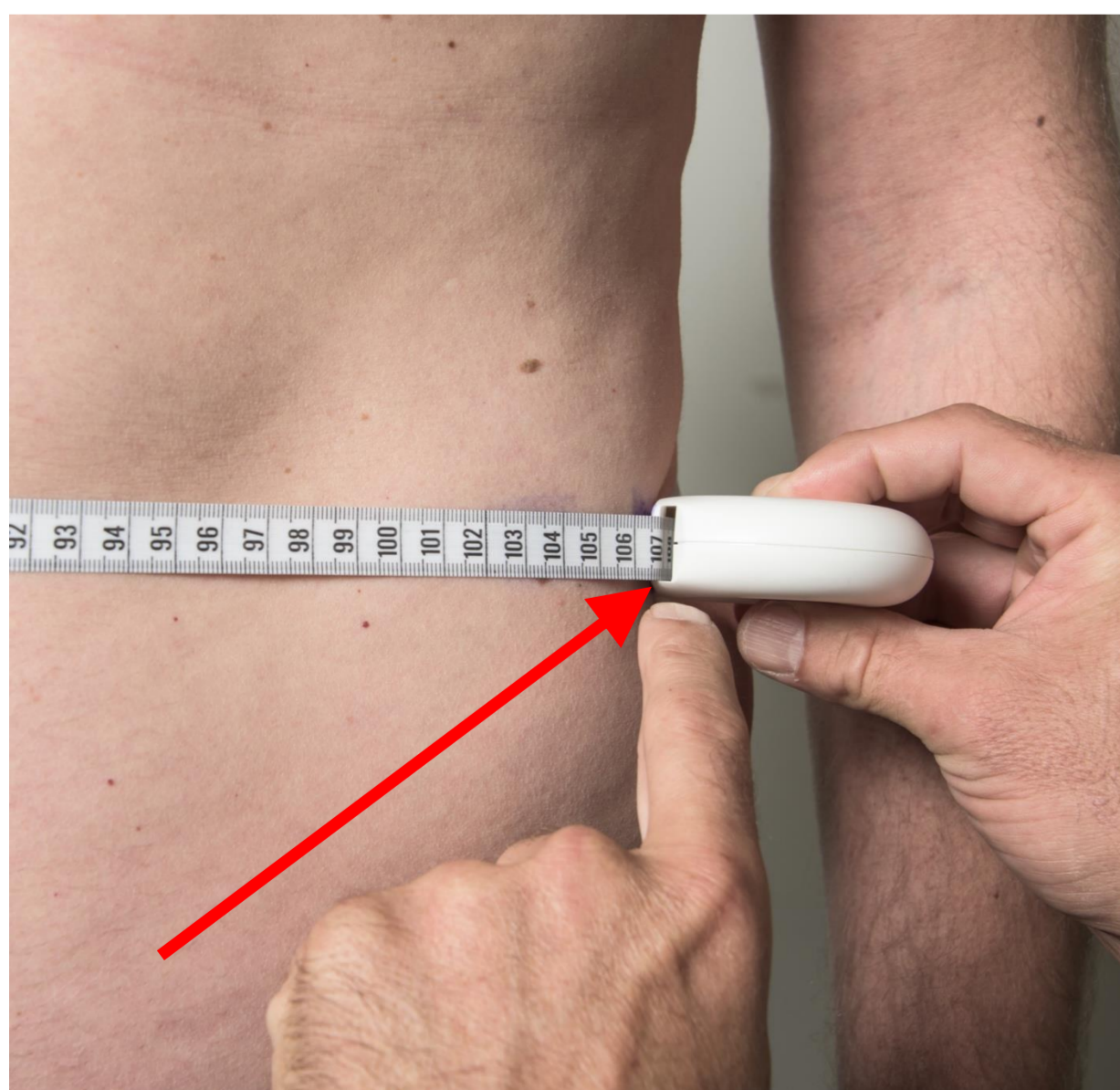
- Palpare i seguenti punti:
 - l'ultima costola
 - il punto più alto del bacino
- Marcare il punto intermedio tra questi due punti di riferimento con una penna

3. Posizionare il nastro di misurazione



- Utilizzare solamente il nastro Seca201
- Posizionare il nastro all'altezza del punto marcato
- Agganciare il nastro
- Il nastro deve essere posizionato orizzontalmente e circolarmente sulla stessa altezza.

4. Misurare



- La persona espira e trattiene il fiato per un momento.
- Per stringere il nastro automaticamente: premere il bottone con il logo Seca (aggiustare se necessario, finché il nastro sia ben aderente)
- Controllare la posizione orizzontale del nastro
- Leggere il risultato all'esterno del nastro, esatto al millimetro (per esempio 82.3 cm)