

Radioprotection lors de l'imagerie de grands animaux



Impressum
© Office fédéral de la santé publique (OFSP)

Éditeur:
OFSP – Division Radioprotection
Vetsuisse-Fakultät
Société des Vétérinaires Suisses

Date de publication:
Décembre 2019

Informations complémentaires
Office fédéral de la santé publique (OFSP)
Division Radioprotection
Section Radiothérapie et diagnostic médical
Boîte postale, 3003 Berne
str@bag.admin.ch

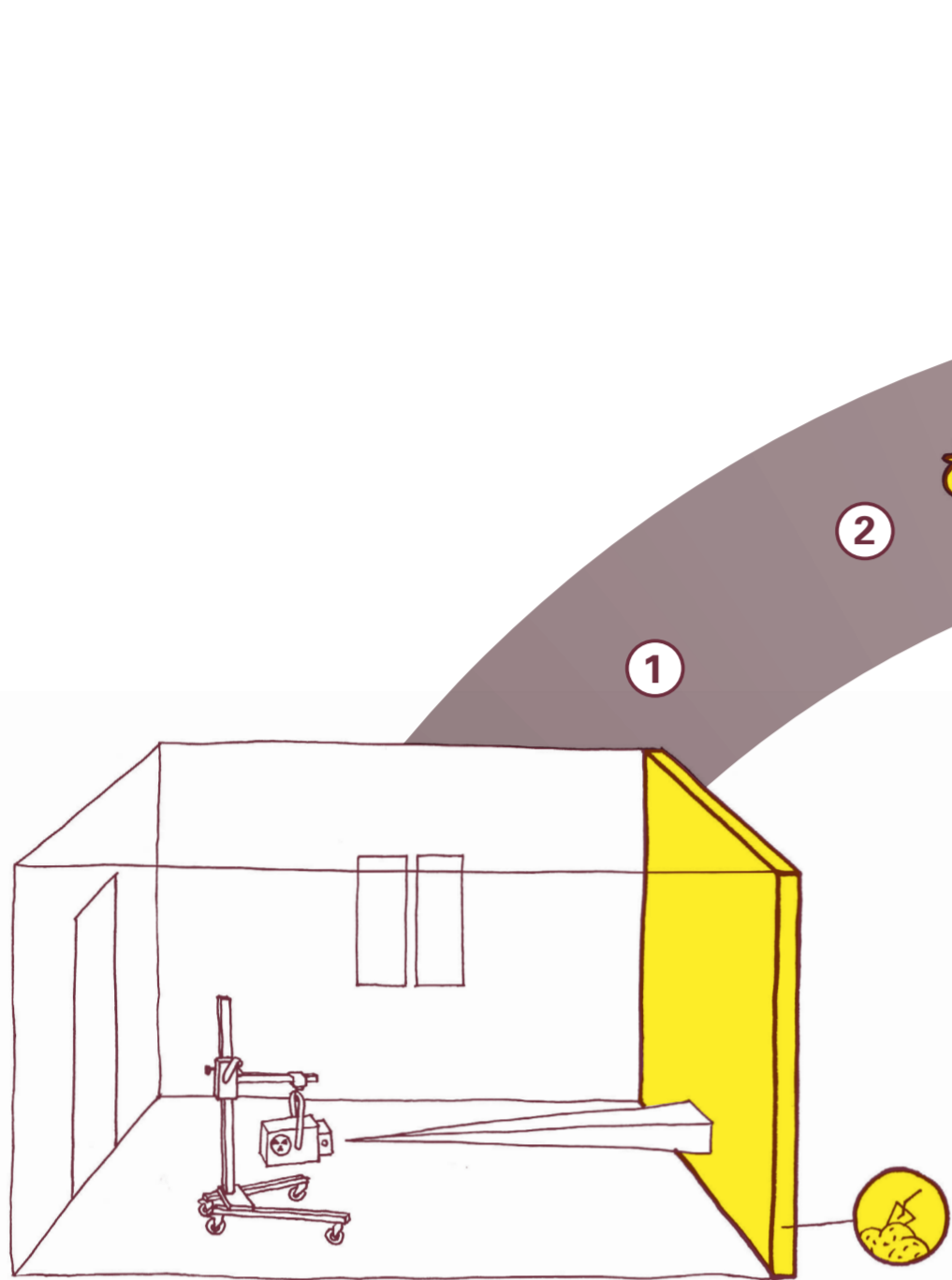
Cette fiche d'informations existe en allemand, français, italien et anglais. Elle peut être téléchargée en version PDF dans les trois langues sous www.bag.admin.ch/formation-en-radioprotection.

Conception et illustrations:
Heyday, Berne

Référence de la publication OFSP:
2019-VS-20

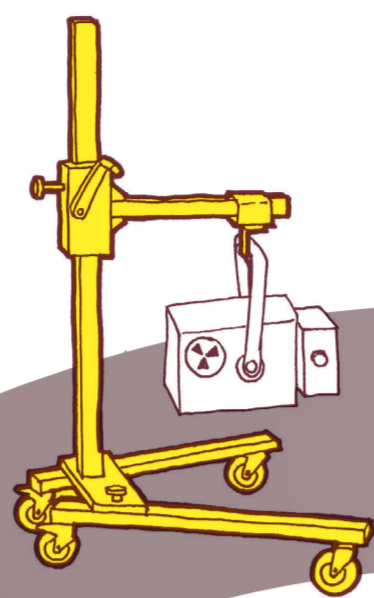
Retrait de la notice d'informations auprès de:
OFCL, Diffusion des publications fédérales, CH-3003 Berne
www.bundespublikationen.admin.ch/verkauf.zivil@bbl.admin.ch

Numéro de commande:
316.102.f



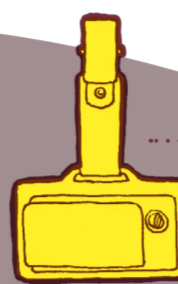
Préparation Choix de la salle

- Eviter les sols irréguliers, les fenêtres et les murs en bois
- Orienter le faisceau primaire vers un mur massif
- Obscurcir la pièce



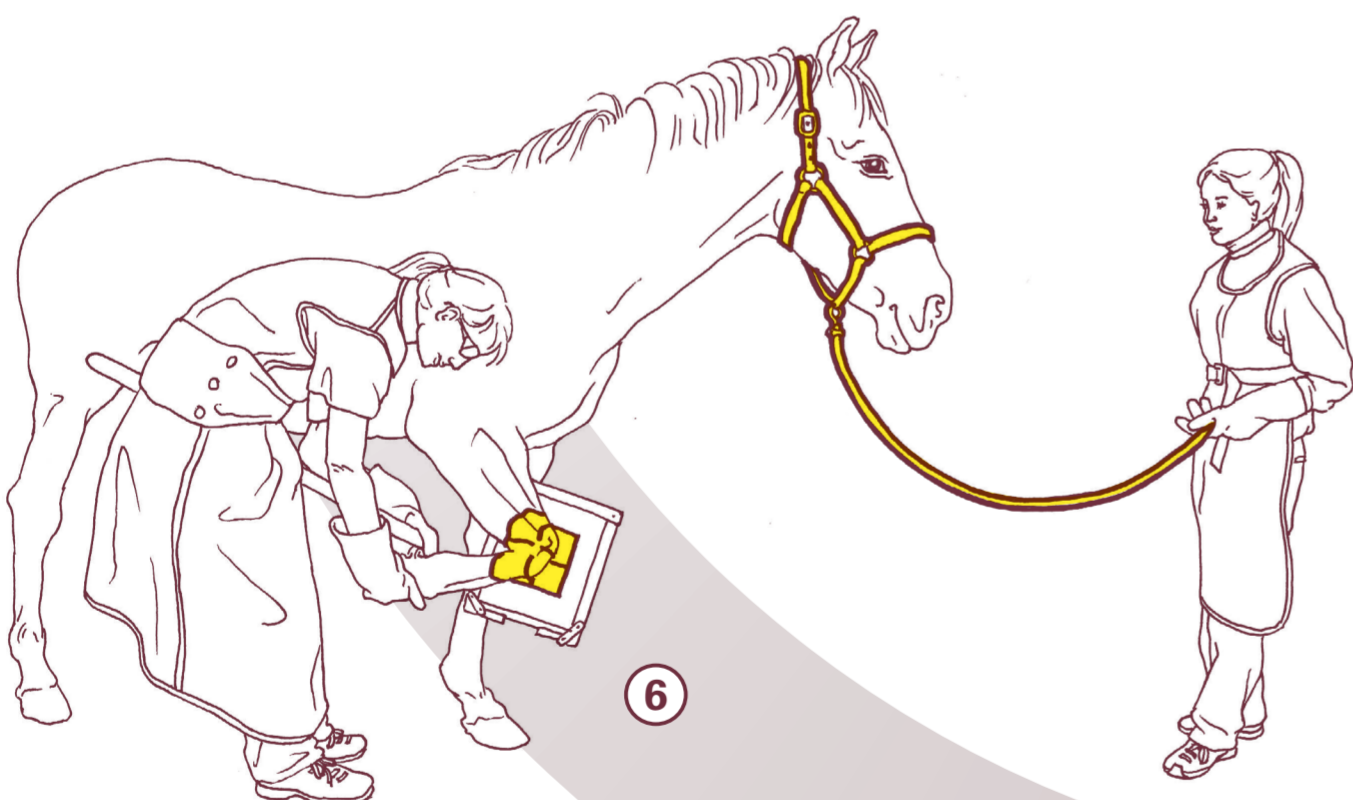
Préparation Trépied / Support

- Utiliser un trépied ou un support pour l'appareil à rayons X



Protection du personnel Vêtement de protection & dosimètre

- Orienter les moyens de protection vers l'objet examiné
- Toujours porter le dosimètre personnel sur le tronc et sous le manteau plombé
- Optimum : utiliser des moyens de protection individuels faisant le tour du corps

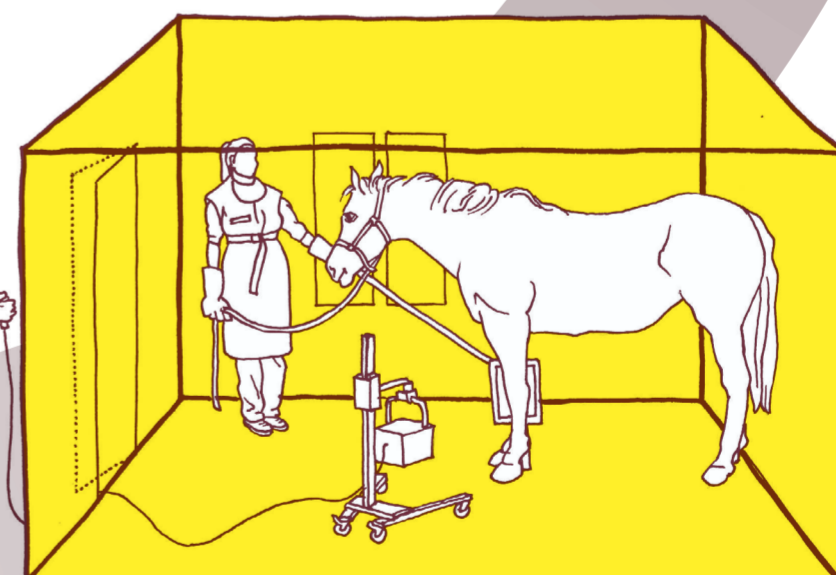
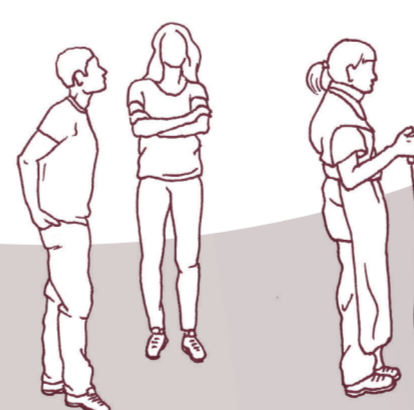


Préparation Sédation & moyens auxiliaires

- Utiliser des moyens auxiliaires (support de cassettes radiographiques, blocs de bois, trépied avec support de cassettes radiographiques)
- Sédation des patients peu coopératifs

Protection du personnel Distance & réglages corrects

- Utiliser l'aide d'une tierce personne (propriétaire de l'animal) pour maintenir le patient
- Aucune partie du corps de la tierce personne ne doit se trouver dans le faisceau primaire
- Focaliser au plus près possible de la région d'intérêt
- Choisir correctement les réglages des paramètres (kV, mAs), également dans le cas de la radiographie numérique
- Maintenir une distance maximale à la source du rayonnement diffusé (animal)



Protection du personnel Secteur surveillé

- Restreindre au maximum le nombre de personnes dans le secteur surveillé
- Pas de jeunes de moins de 16 ans ou de femmes enceintes dans le secteur surveillé

Radioprotection lors de l'imagerie de petits animaux



Impressum
© Office fédéral de la santé publique (OFSP)

Éditeur:
OFSP – Division Radioprotection
Vetsuisse-Fakultät
Société des Vétérinaires Suisses

Date de publication:
Décembre 2019

Informations complémentaires
Office fédéral de la santé publique (OFSP)
Division Radioprotection
Section Radiothérapie et diagnostic médical
Boîte postale, 3003 Berne
str@bag.admin.ch

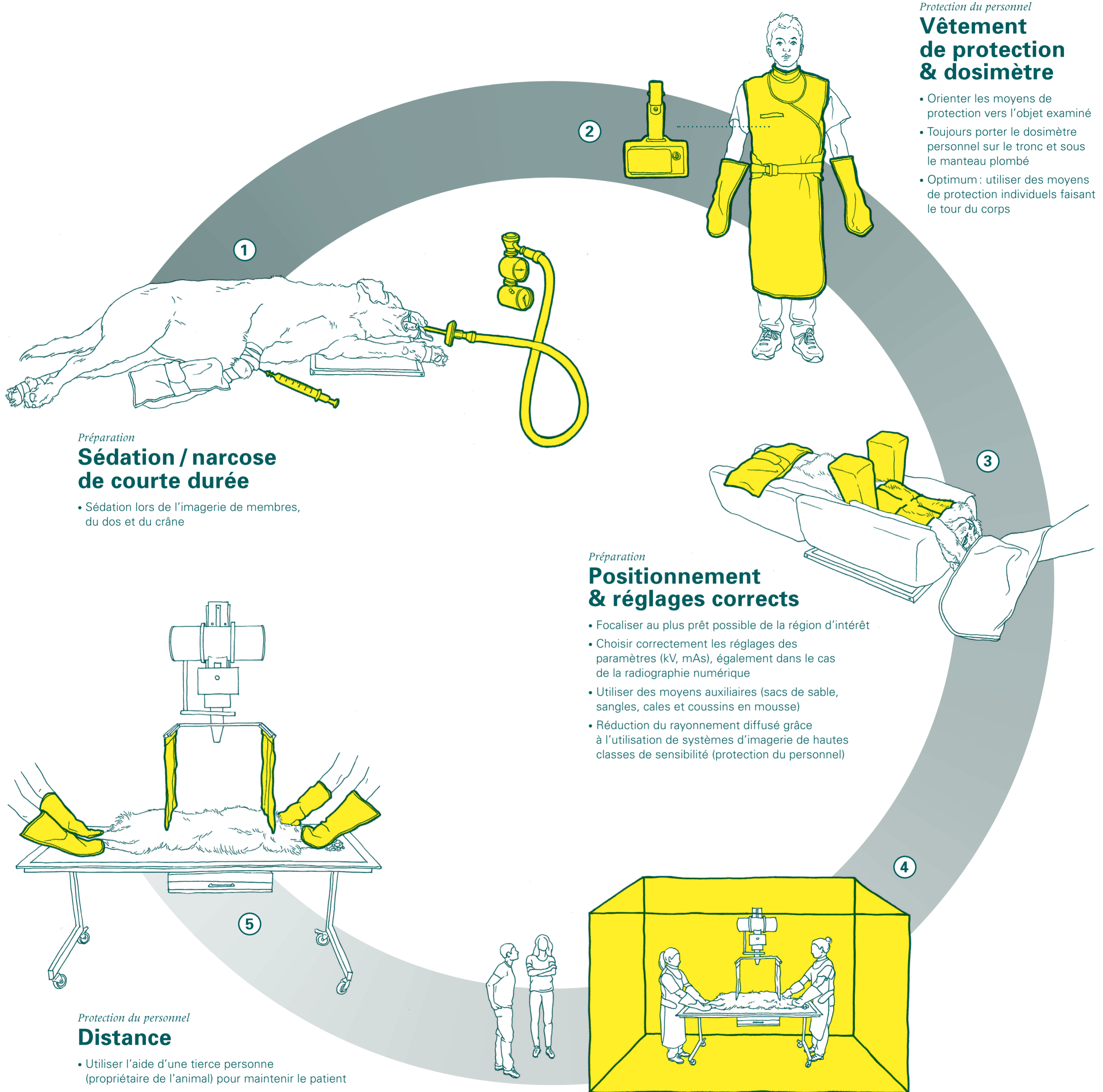
Cette fiche d'informations existe en allemand, français, italien et anglais. Elle peut être téléchargée en version PDF dans les trois langues sous www.bag.admin.ch/formation-en-radioprotection

Conception et illustrations:
Heyday, Berne

Référence de la publication OFSP:
2019-VS-20

Retrait de la notice d'informations auprès de:
OFCL, Diffusion des publications fédérales, CH-3003 Berne
www.bundespublikationen.admin.ch/verkauf.zvii@bbl.admin.ch

Numéro de commande:
316.101.1



Protection du personnel Vêtement de protection & dosimètre

- Orienter les moyens de protection vers l'objet examiné
- Toujours porter le dosimètre personnel sur le tronc et sous le manteau plombé
- Optimum : utiliser des moyens de protection individuels faisant le tour du corps

Préparation

Sédation / narcose de courte durée

- Sédation lors de l'imagerie de membres, du dos et du crâne

Préparation

Positionnement & réglages corrects

- Focaliser au plus près possible de la région d'intérêt
- Choisir correctement les réglages des paramètres (kV, mAs), également dans le cas de la radiographie numérique
- Utiliser des moyens auxiliaires (sacs de sable, sangles, cales et coussins en mousse)
- Réduction du rayonnement diffusé grâce à l'utilisation de systèmes d'imagerie de hautes classes de sensibilité (protection du personnel)

Protection du personnel

Distance

- Utiliser l'aide d'une tierce personne (propriétaire de l'animal) pour maintenir le patient
- Aucune partie du corps de la tierce personne ne doit se trouver dans le faisceau primaire
- Maintenir une distance maximale à la source du rayonnement diffusé (animal)
- Optimum : maintenir les pattes postérieures immobiles avec un sac de sable

Protection du personnel

Secteur surveillé

- Restreindre au maximum le nombre de personnes dans le secteur surveillé
- Pas de jeunes de moins de 16 ans ou de femmes enceintes dans le secteur surveillé