

CAUSE COMMUNE



« **Cause commune** : le pari de la participation - comme dénominateur commun de pratiques sociales et de santé ».

*Conférence MTN et Addictions
OFSP / OFAS
20 JUIN, 2023*

BERNE

1. Apprentissages
2. Cause Commune – démarche sociale
3. Cause Commune – démarche de recherche
4. Le défi de la santé sociale
5. Des possibilités pour le futur

Ordre du jour

1. Apprentissages et inspirations

- Cause Commune :
 - **Projets sociaux** :
 - **Quartiers Solidaires** (Pro Senectute Vaud), **Contrats de Quartier** (Villes Vernier, Lausanne), **Jaiunprojet.ch** (Association faîtière des organisations de jeunesse du Canton de Vaud – GLAJ), **Contrats de Quartiers intercommunaux** (Renens et Chavannes), etc.
 - **Projets santé** :
 - **Communes en Santé** (Unisanté),
 - **Appels à projets** (Canton de Vaud et Unisanté).

1. Apprentissages et inspirations romandes

Apprentissages essentiels des démarches participatives, ayant touchées des centaines de milliers de personnes :

- Dans toutes les zones où des pratiques participatives sont mises en place, les habitants.es les utilisent (à différents degrés d'implication)
- Sans **soutien** de l'engagement citoyen, il est très rare de voir se développer de l'engagement citoyen à un niveau communautaire
- Le participatif peut-être soutenu /développé par des : associations, institutions et communes.

1. Apprentissages et inspirations romandes

Ce qui favorise la participation

1. Une culture de participation - collaboration
2. Une culture de revendication
3. Une culture de liberté et de légèreté

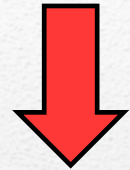


Héritage des baby-boomers, tendances chez les générations X, Y et Z

1. Apprentissages et inspirations

Ce qui freine la participation

1. Les engagements (inscriptions) trop formels
2. Les structures institutionnelles trop imposantes
3. Des formes de «club» «d'administration» ou «d'associations» trop lourdes



1. Apprentissages et inspirations

La plus-value de l'intergénérationnel.

Cause Commune, une méthode :

- Nomade et cyclique
- Intergénérationnelle
- Coordonne les pouvoirs
 - Politiques
 - Professionnels
 - Citoyens
- Collabore avec l'Université



2. Cause Commune en bref



Un contexte urbanistique de densification générale.

Des quartiers qui se développent.

2. Cause Commune en bref : le contexte chavannois



Une population qui double

- 7'500 habitants, en 2017
- 9'500 habitants, aujourd'hui
- 15'000 habitants, 2030



Des mises en danger

- La cohésion sociale
- L'intégration
- La qualité de vie au sein des quartier (seniors, etc.)

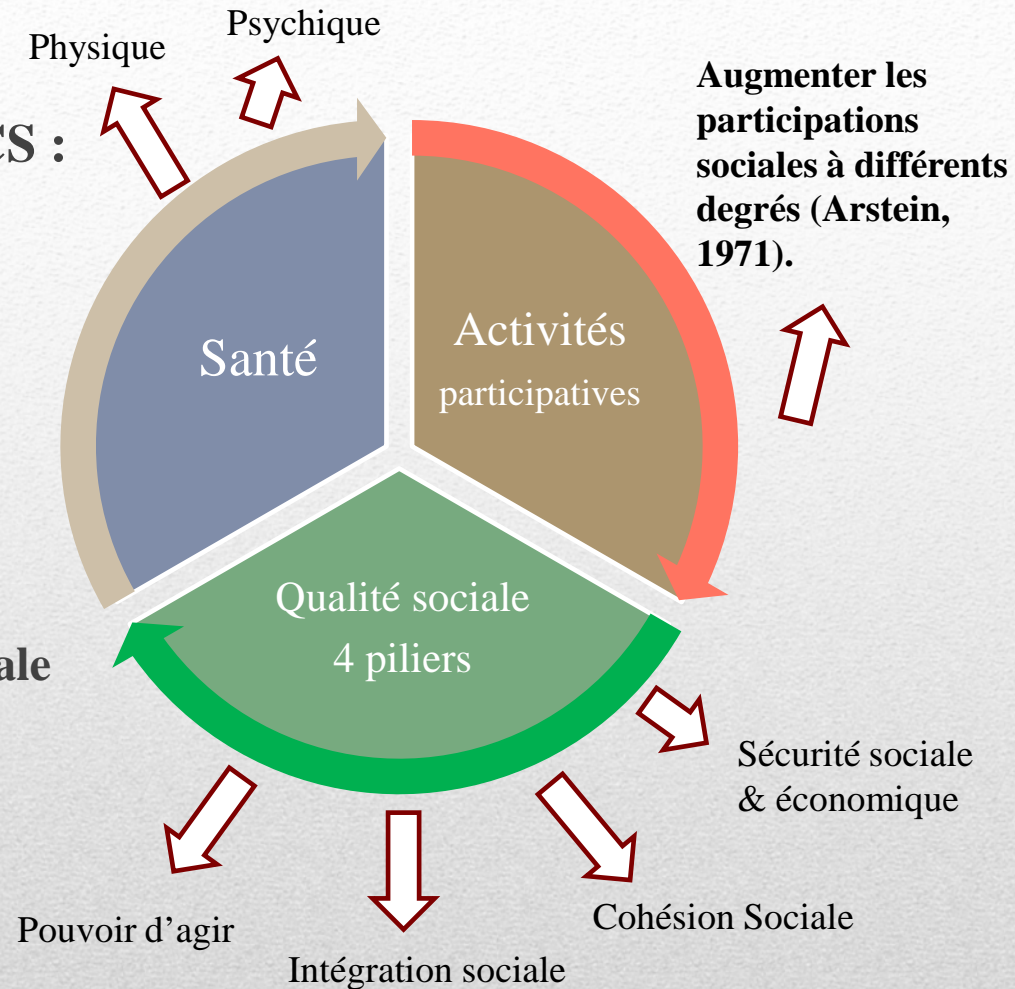
2. Cause Commune en bref : le contexte chavannois

1. Améliorer la qualité de vie - SCS :

- Co-construire des activités
- Qualité sociale
- Santé (physique et psychique)

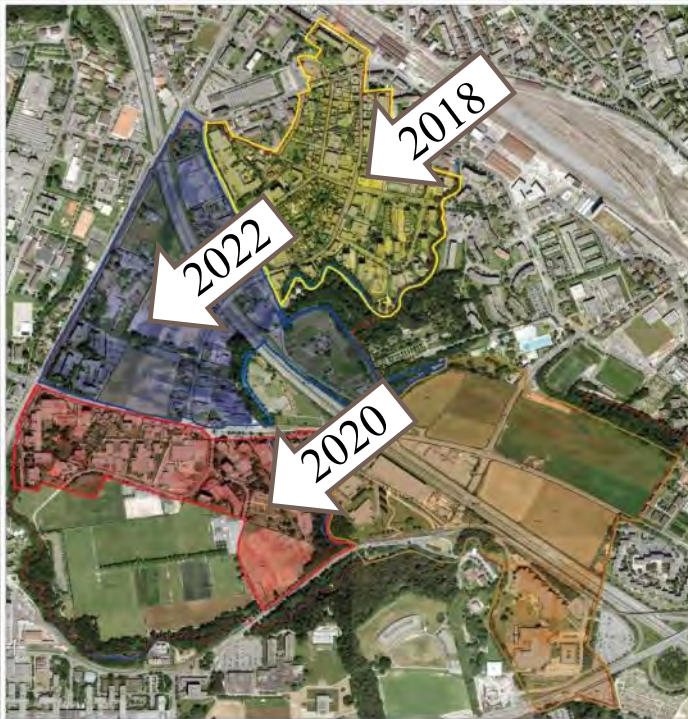
2. Comprendre les vecteurs d'influence - LIVES :

- Recherche longitudinale
 - Lien : activités – qualité sociale
 - Lien : qualité sociale – santé



Abott &
Wallace, 2011

2. Cause Commune en bref : l'hypothèse de base



Zones	Couleurs	Quartiers
Nord	Jaune	Epenex, Ramiers, Prefaully, Blancherie, Céramique-volontaires
Ouest	Bleu	Concorde, Cèdres, Champ-Fleuri
Sud	Rouge	Mouline, Les Berges, Tilleuls-Plaine, Maladière-Cerisaie
Est	Orange	Oches, Taluchet, Les côtes de la Bourdonnette, Dorigny.

2. Cause Commune en bref – la démarche sociale communale



Phase d'écoute (8 mois) :

- Observations, entretiens et recherche

Phase de réflexion et co-construction (6 mois) :

- Réflexions en groupes et activités

Phase de coordination (6 mois) :

- Avec les élus et l'administration

Phase d'action et communication (4 mois) :

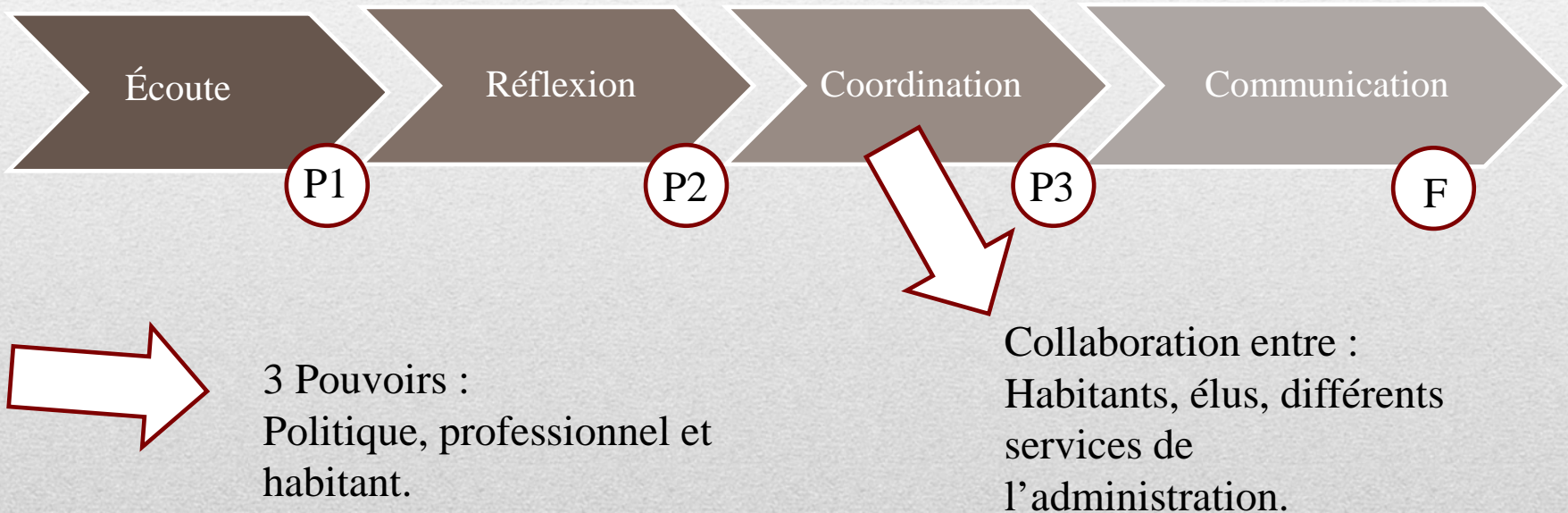
- Forum, communication et activités

Tous les groupes générationnels sont suivis simultanément

2. Cause Commune en bref : la démarche sociale communale

Pour le.la Municipal.e en charge de la cohésion sociale :

- Investissements au sein des différentes plateformes et forums (environ 1 séance par mois en moyenne sur l'entier du processus).



2. Cause commune en bref – la démarche sociale communale

Rés

- D
- R
- R
- F
- H
- F
- 8
- M
- p
- D

nouveaux espaces

2. Cause commune en bre



Local de la Blancherie

programme janvier/février

Permanences | Jeunes

11, 18, 25 janvier 2022, de 18h30 à 19h30
1, 8, 15 février 2022, de 18h30 à 19h30

Soirées jeux de société | Famille

12, 26 janvier 2022, de 20h00 à 23h00
9, 23 février 2022, de 20h00 à 23h00

Qi Gong | Seniors

Chaque jeudi (sauf 24 février), de 20h00 à 23h00

Atelier durable | Famille

11 février 2022, de 17h00 à 19h00

Groupe Habitants | Cerises solidaires

21 janvier 2022, de 10h00 à 12h00
25 février 2022, de 10h00 à 12h00

Permanences jeu libre | Enfants

13, 20, 27 janvier 2022, de 15h30 à 17h00
3, 10, 17, février 2022, de 15h30 à 17h00

Pause café | Cerises solidaires

Chaque mardi, de 14h00 à 16h00

ZigZag Théâtre | Enfants

Fabrique à spectacle - Atelier scénographique et masques
12 février 2022, de 9h00 à 16h00

Café détente | Seniors

Chaque jeudi, de 11h00 à 12h00

Conversation en anglais | Cerises solidaires

14 janvier 2022, de 10h00 à 12h00
11 février 2022, de 10h00 à 12h00

Permanences | Seniors



Un réaménagement des lieux de collecte des déchets

- Responsabilités des différents acteurs
- Unité des habitants
- Environnement

2. Cause commune en bref – la démarche sociale communale



2. Cause commune en bref – la démarche sociale communale



2. Cause commune en bref – la démarche sociale communale



Résultats :

- **Pour les habitants** : création d'amitiés et de convivialité, développement de compétences (empowerment), d'un sentiment d'appartenance et de sécurité...
 - **Pour le quartier** : plus de cohésion sociale en fonction des activités créées. Transformation positive de l'environnement social. Impacts sur la santé.
 - **Pour les Services et la Municipalité** : plus de liens directs avec les habitants.es, plus de synergies avec les projets (externes et internes)
-

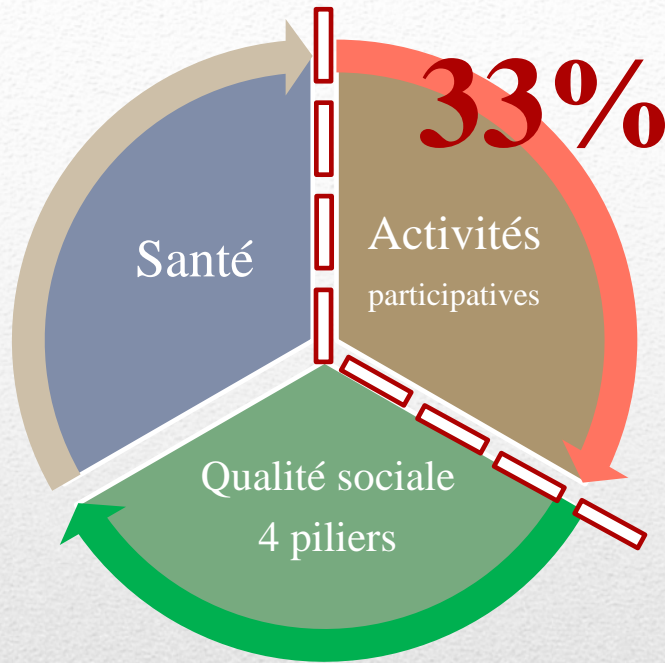
Coûts moyen à l'année entre CHF 70'000.- et 150'000.- :

- 1.2 EPT pour les référents.es (4 X 0.3 EPT)
- 0.5 EPT d'accompagnement méthodologique et hiérarchique.

Le coût varie en fonction de :

- l'adaptabilité des forces déjà en présence
- les profils de formation engagés.

2. Coûts de la démarche sociale



Après 3 cycles, dans 3 zones de quartiers, il est éprouvé que **la démarche sociale de**

Cause Commune favorise et permet :

- L'écoute des habitants.es
- La valorisation des voix habitants.es
- La création des liens sociaux
- Le développement d'engagements individuels et collectifs
- De dynamiser des groupes intergénérationnels et intersectoriels
- De créer de l'empowerment...

2. Le défi de la participation : effets de la démarche sociale

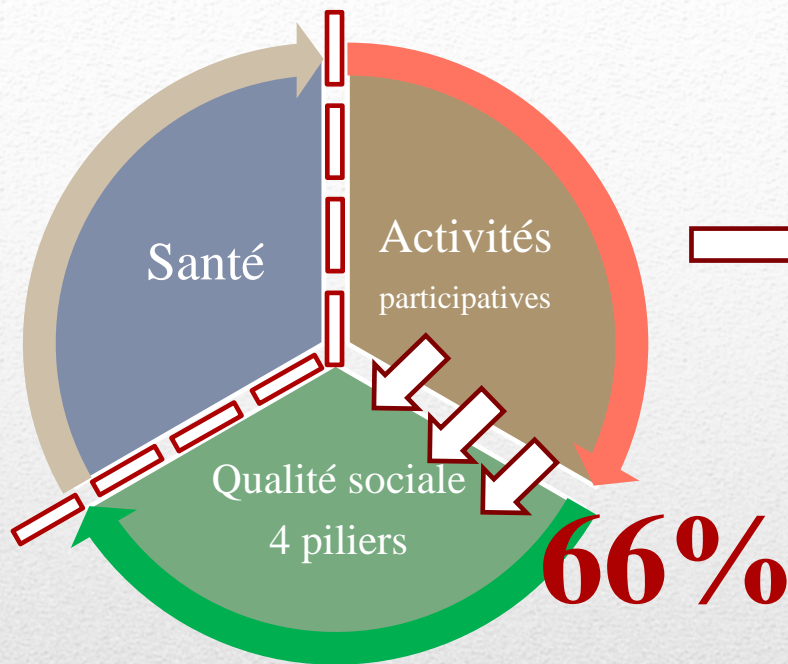
La recherche

- Réflexions
- Participation
- Recherche longitudinale



→ Indicateurs directement utiles pour les communes

3. Evaluer les effets de la démarche sociale



Qui de la qualité sociale ?

- Sécurité sociale et économique
- Cohésion sociale
- Intégration sociale
- Pouvoir d'agir

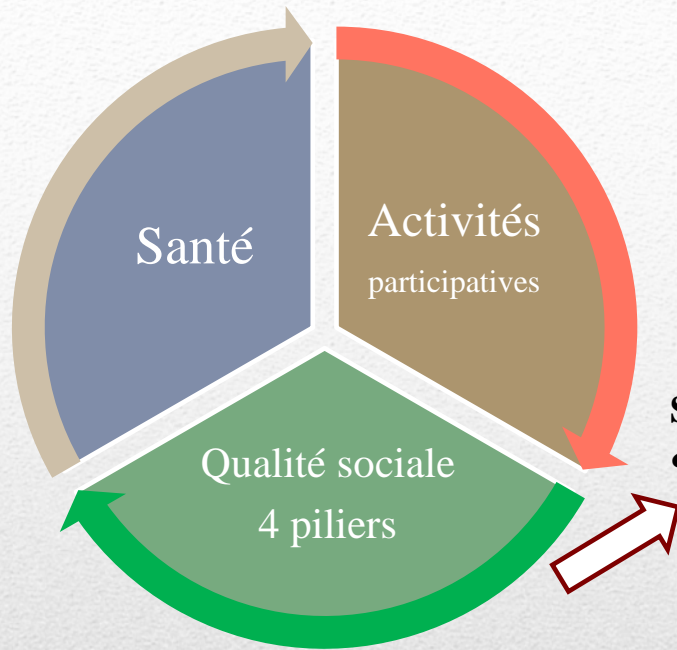
Démarche d'enquête longitudinale participative

- Créé en co-construction avec la Municipalité et habitants·es
- Environ 100 questions
- Traduit en 8 langues

Fortes participations

- En 2020 : + de 1400 retours, soit 24%
- En 2022 : + de 900 retours, soit 14%

3. Le défi de la qualité sociale : évaluation par la recherche



1. Sentiment subjectif de sécurité matérielle
2. Formations
3. Revenus
4. Situations professionnelles
5. Perceptions de l'environnement
6. Sécurité
7. Infrastructures

**Sécurité sociale
& économique**

Impact de Cause Commune :

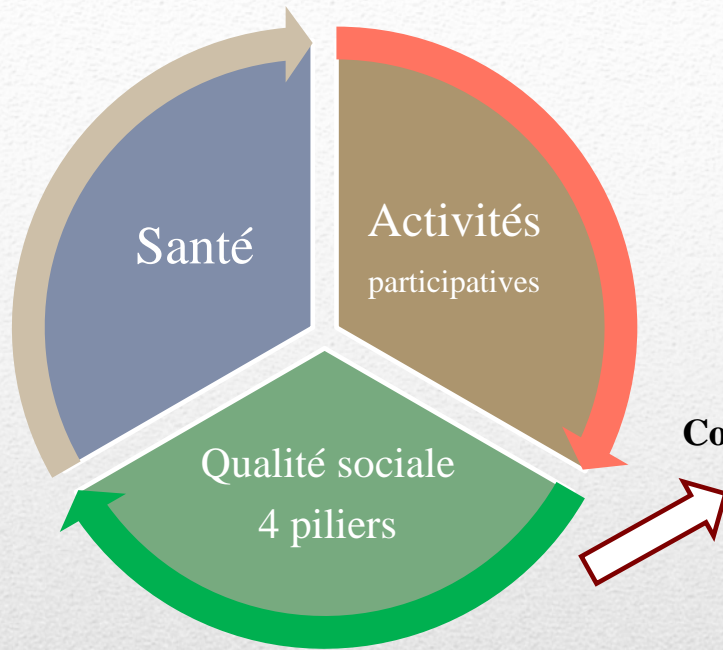
FAIBLE

**Source : développement
contextuel de Chavannes**

Exemples :

1. Sentiment et perception subjectif de sécurité matérielle et environnementale (par ex. capacité à boucler les fins de mois, sentiment de sécurité dans la rue) ;
2. Indicateurs objectifs de sécurité matérielle et environnementale (par ex. revenus, formation).

2. Le défi de la santé sociale : évaluation par la recherche



1. Identification au quartier
2. Confiance aux institutions
3. Confiance sociale - quartier
4. Soutien social – quartier
5. Cohésion sociale générale

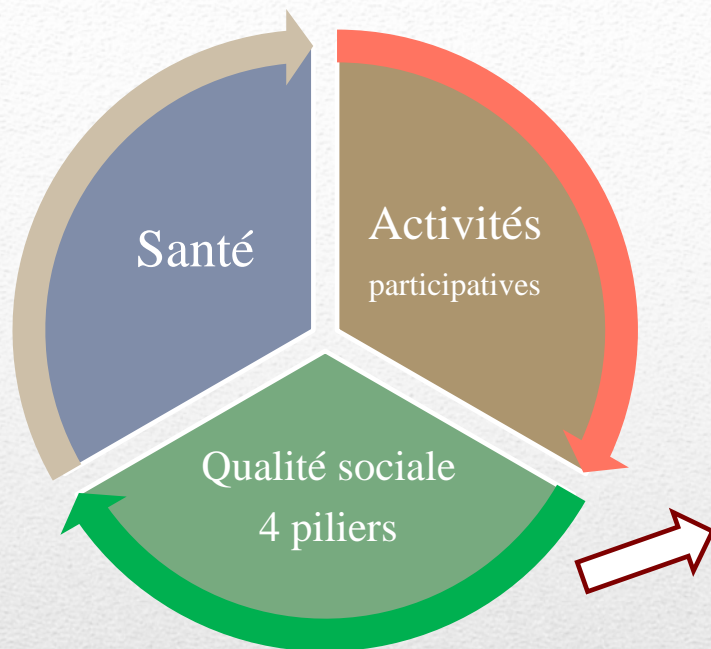
Cohésion sociale

Impact de Cause Commune :
Bon impact sur la cohésion et la confiance aux institutions

Exemples :

1. Avoir du soutien : **40% ont du soutien / 21% en sont dépourvus.**
2. Confiance dans les institutions : **80%** ont une haute confiance envers institutions communales.

2. Le défi de la santé sociale : évaluation par la recherche



1. Inclusion sociale
2. Intégration sociale
3. La participation sociale et mixité sociale
4. Relation à Cause Commune

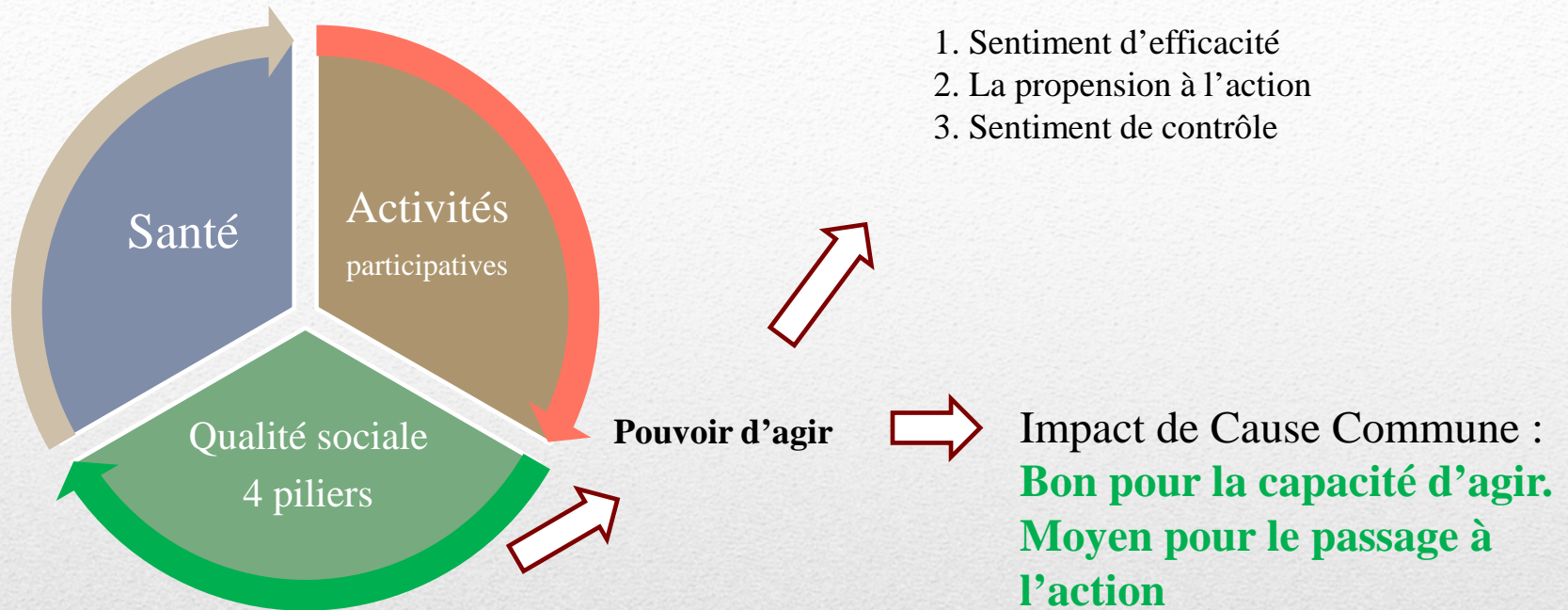
Intégration sociale

Impact de Cause Commune :
Fort impact sur participation collective

Exemples :

1. L'inclusion sociale : 4% déclarent se sentir seuls, exclus / **68% se sentent entourés**. Un sentiment globalement positif à Chavannes.
2. La participation sociale : 42% a appartenir à un groupe (hors famille, amis) / 217 personnes (24%) font partie d'un groupe et 152 personnes (17%) font partie de plusieurs groupes. **Si 75% déclaraient ne pas faire partie de groupe en 2020, plus que 58% des personnes le déclarent en 2022 – malgré la pandémie**. Les participants sont plus souvent de nationalité suisse.
3. **66% des répondants connaissent Cause Commune** et 25% y ont participé. Les participants estiment à 78% que le projet est utile pour la Commune et à 58% pour eux-mêmes.

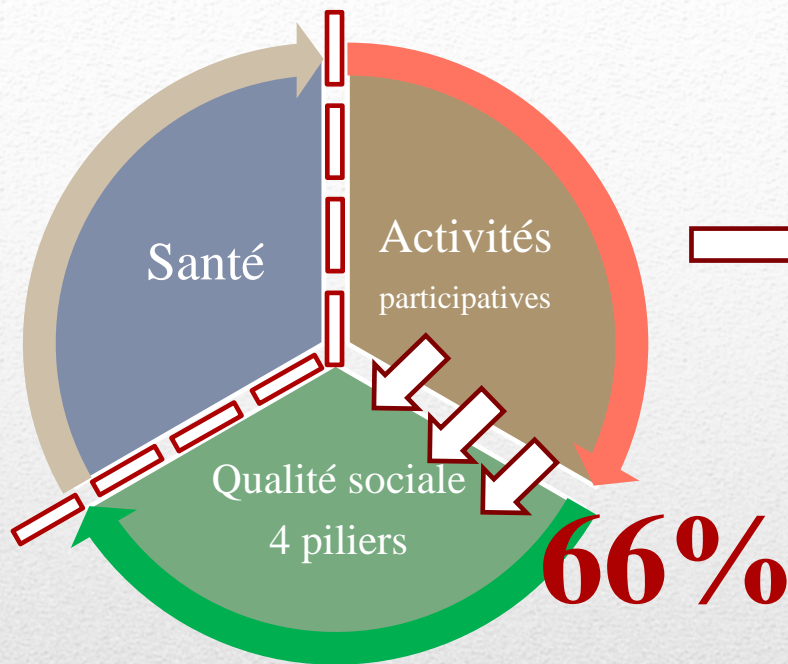
2. Le défi de la santé sociale : évaluation par la recherche



Exemple :

1. En règle générale, **les habitants se sentent plutôt capable d'agir et de s'organiser. Cependant, l'envie d'agir est parfois mitigé.**

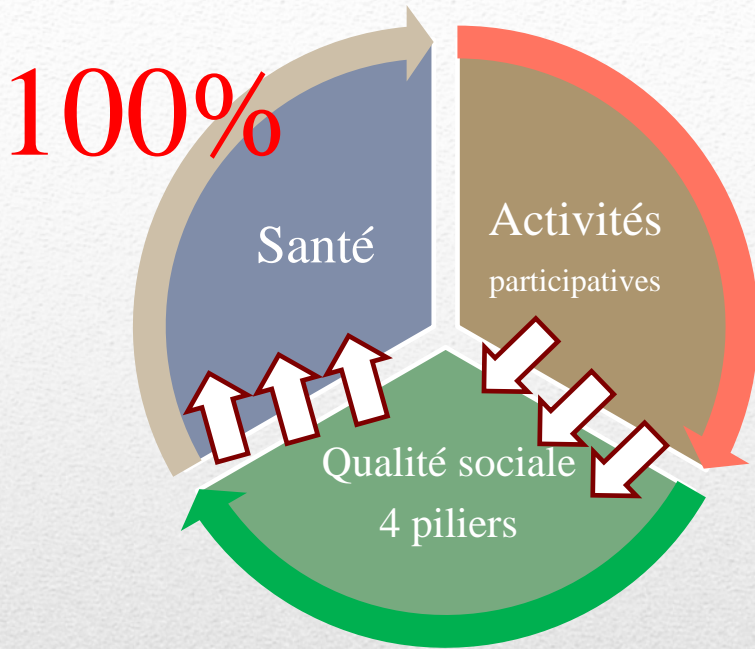
2. Le défi de la santé sociale : évaluation par la recherche



Après 3 cycles, dans 3 zones de quartiers, il est éprouvé que **Cause Commune favorise et permet :**

- Peu d'impact sur la sécurité socio-économique
- Bon impact sur la cohésion et la confiance envers l'administration
- Fort impact sur la participation sociale
- Bon développement de la capacité d'agir , avec un développement moyen du passage à l'action

2. Le défi de la qualité sociale : évaluation par la recherche



Besoin de temps, de continuité dans la recherche longitudinale pour d'autres résultats et plus de validité.

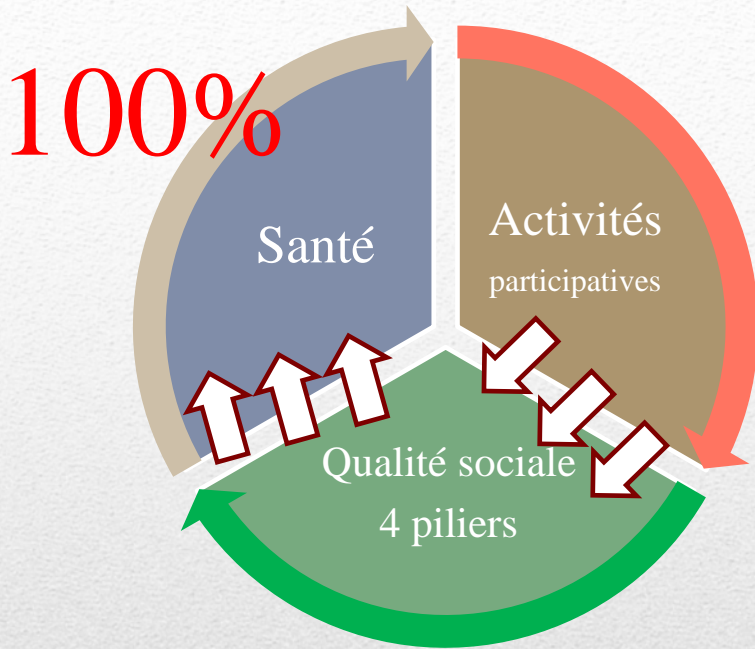
Cause commune a de bons à très bons impacts sur la qualité sociale, grâce à la démarche sociale.

Peut-on annoncer des effets de la qualité sociale sur la santé ?



- La recherche **a déjà permis de montrer des liens** significatifs des indicateurs de qualité sociale sur la santé
 - Articles disponibles sur le site internet.
- La santé est autodéfinie comme étant restée relativement stable ceci malgré une pandémie de COVID-19. Effets de Cause Commune ?
- Indications : sommeil, poids (IMC).

2. Les effets sur la santé : évaluation par la recherche



Publication scientifique : Diagnostic de précision et solitude

Received: 2 November 2021 | Revised: 6 January 2022 | Accepted: 16 March 2022

DOI: 10.1002/jcop.22855

RESEARCH ARTICLE

COMMUNITY PSYCHOLOGY WILEY

Intersectional social identities and loneliness: Evidence from a municipality in Switzerland

Yang Li | Dario Spini

Publications scientifiques : Lien entre domaines de qualité sociale et santé

JOURNAL OF
COMMUNITY PSYCHOLOGY

RESEARCH ARTICLE | [Full Access](#)

A dual-path psychosocial model of social determinants of health in the community: Results from the *Cause Commune* program

Dimitrios Lampropoulos | Dario Spini, Yang Li, Emmanuelle Anex

Original Research | [Open Access](#) | [Published: 03 February 2023](#)

Beyond Geography: Social Quality Environments and Health

[Yang Li](#) | [Dario Spini](#) & [Dimitrios Lampropoulos](#)

[Social Indicators Research](#) **166**, 365–379 (2023) | [Cite this article](#)

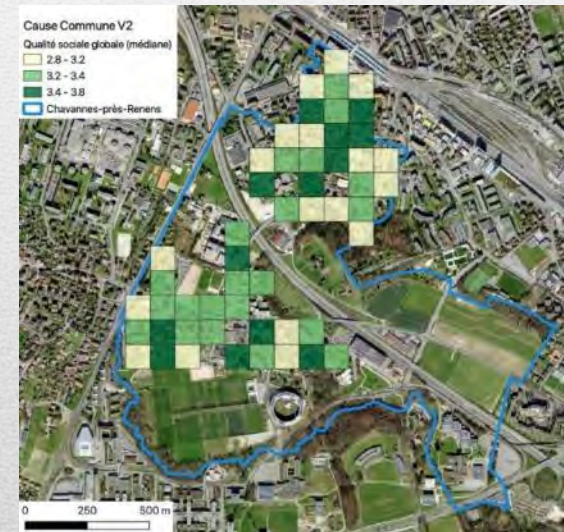
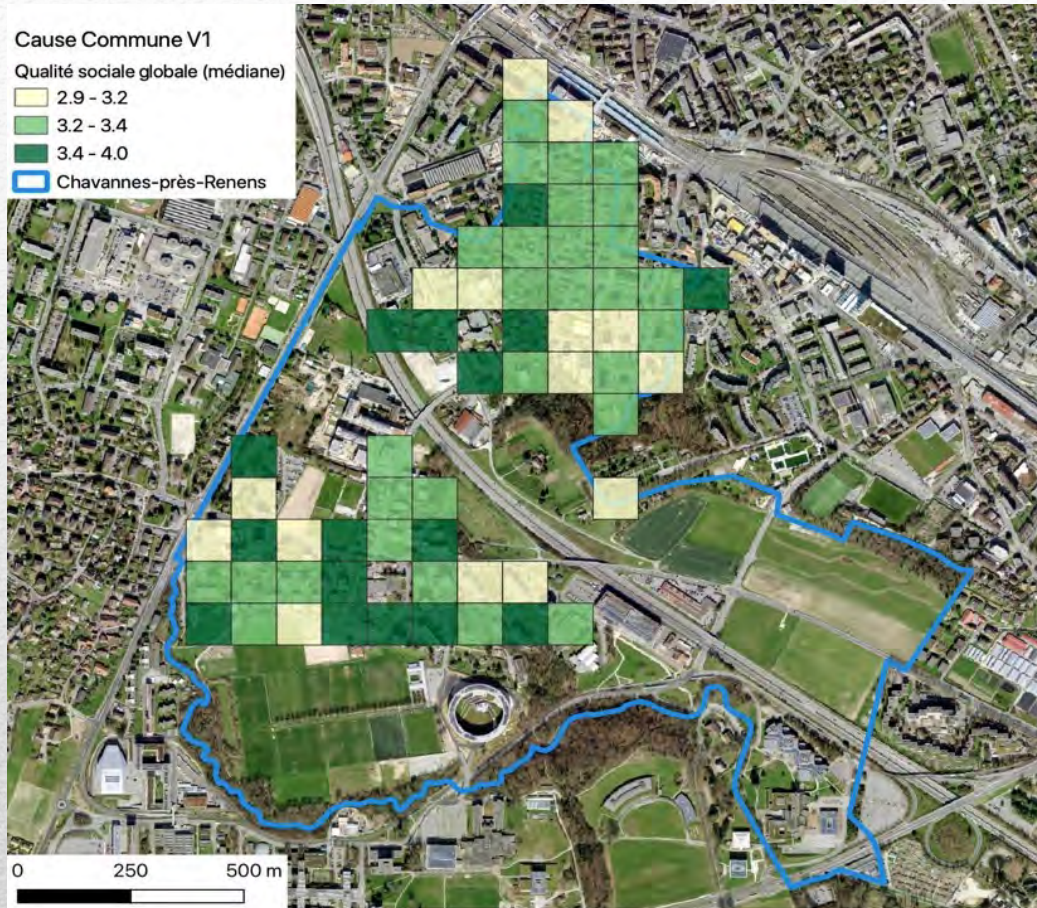
2. Les effets sur la santé : évaluation par la recherche

1^{er} niveau – tableau synthétique envisagé :

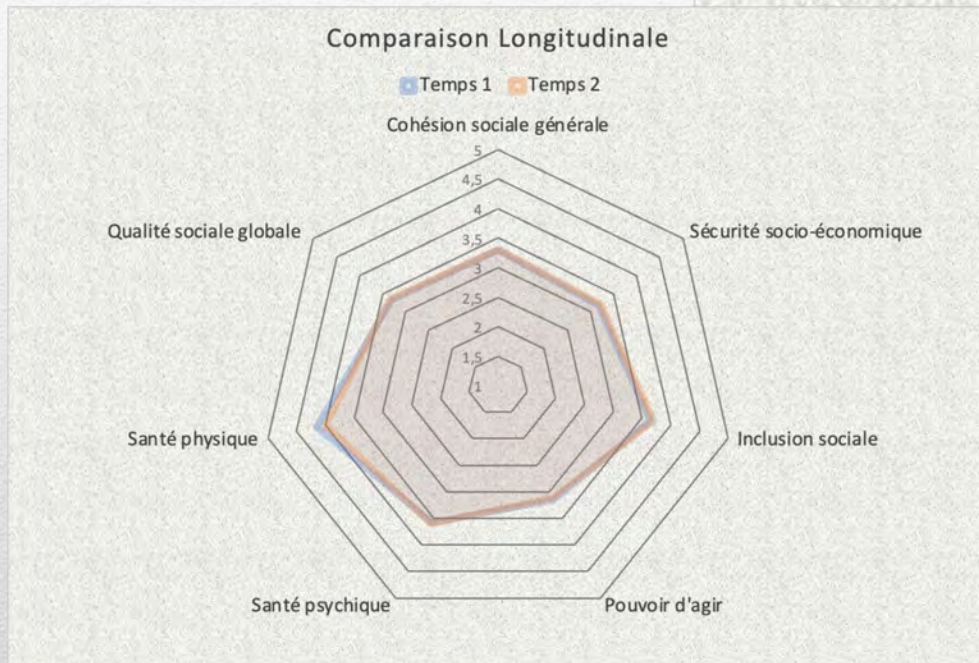
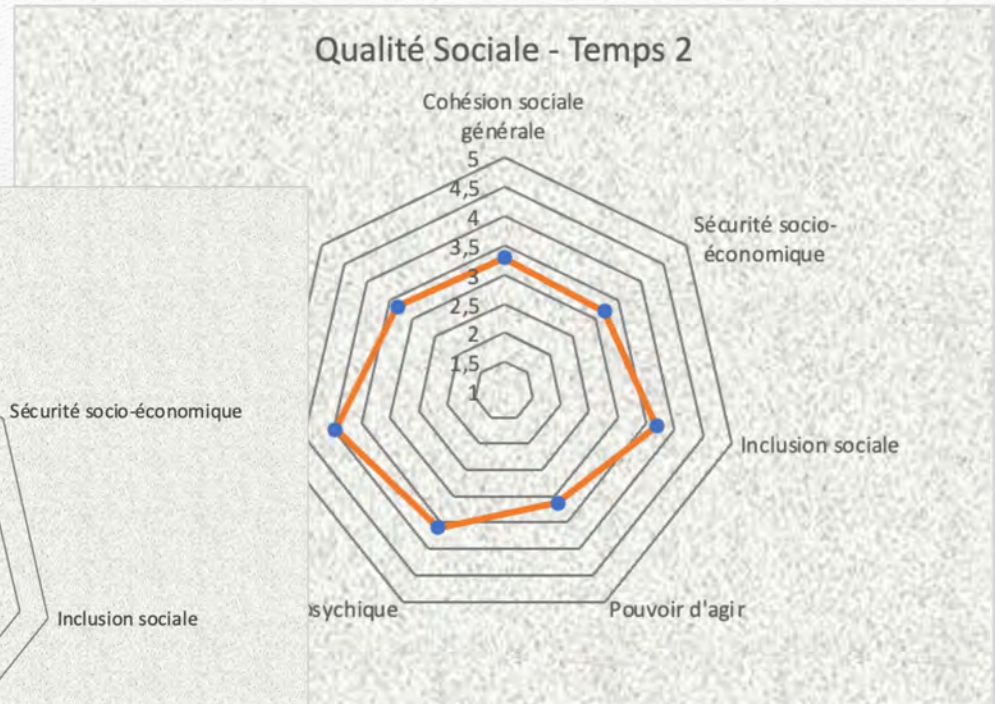
Critères de base	Définition - facilitée	Évaluation : gradation à déterminer
Cohésion Sociale	Capacité d'une société à assurer le bien-être de tous ses membres (rencontre, confiance, participation), en réduisant les disparités (soutiens) et en évitant la marginalisation (accessibilité).	
Sécurité économique	Capacité d'une personne, d'un ménage, ou d'une communauté à pourvoir durablement et dignement à ses besoins essentiels (se loger, se nourrir, se former, vivre dans un milieu positif et durable).	
Intégration sociale	Processus d'incorporation d'un individu à un groupe (participation). Elle est indispensable au maintien de la cohésion du groupe, au vivre ensemble de la société (solidarité, possibilité de s'exprimer, inclusivité).	
Pouvoir d'agir	Processus par lequel des personnes accèdent ensemble ou séparément à une plus grande possibilité d'agir (aide, capacité d'action, grandir) sur ce qui est important pour elles, leurs proches et/ou la communauté à laquelle ils s'identifient.	
Santé	État de complet bien-être physique, mental et social (satisfaction) et ne consiste pas seulement en une absence de maladie ou d'infirmité.	
Structures	Existence (et accessibilité) de structures de rencontre, de culture, de mobilité, d'espaces vert, de commerce, de formation, de sport et de loisir.	

→ Indicateurs directement utiles pour les communes

4. Les apports du centre universitaire LIVES



4. Cartes géographiques



→ Indicateurs directement utiles pour les communes

4. Les apports du centre universitaire LIVES

Cause Commune : un site internet qui partage et rassemble

causecommune Accueil Le projet Guide pratique Formation Actualités

Cause Commune **Enrichir la vie de quartier, par et pour les habitant-es**

De nombreuses communes se préparent à d'importants développements urbains et démographiques, qui sont accompagnés d'enjeux sociaux conséquents. Comment s'assurer que nos habitant-es s'identifient à leur commune, s'y engagent et bénéficient d'une réelle qualité de vie au sein de leur ville?

Dans ce contexte, les méthodes d'écoute, de réflexion et de mise en pratique Cause Commune sont des outils concrets qui facilitent la mise en place de projets et d'actions visant une meilleure cohésion sociale.

Que vous soyez un-e représentant-e de votre commune, actif-ve au sein d'une association ou un-e habitant-e engagé-e, nous mettons à disposition des outils, guides pratiques et proposons des services spécifiques à vos besoins pour accompagner le développement de votre ville.

Les dernières actualités

Sécurité sociale - économique

4. Avancer en open source

MERCI DE VOTRE
ATTENTION !

