

# L'éducation thérapeutique du patient dans la prise en charge de l'obésité: un exemple aux Hôpitaux Universitaires de Genève

Pr Zoltan Pataky

Unité d'éducation thérapeutique du patient

Mme Aline Lasserre Moutet

Centre d'éducation thérapeutique du patient

Service d'endocrinologie, diabétologie, nutrition et  
éducation thérapeutique du patient



# Plan de la présentation

1. Constats et approche globale
2. Programmes pour personnes en surpoids/obésité à l'Unité d'ETP
3. Exemple : le programme d'accompagnement sur 2 ans
4. Evaluation de l'ETP
5. Le parcours d'ETP : de la pratique à la théorie
6. Cartographie des formations à l'ETP

# Unité d'éducation thérapeutique, HUG



Film HUG 7' : Education thérapeutique : se soigner mais pas tout seul  
<https://www.hug.ch/video/education-therapeutique-se-soigner-mais-pas-tout-seul>

# Les constats

- L'obésité est une maladie chronique et récidivante
- La perte de poids ne se résume pas à “Manger moins & bouger plus”
- Mécanismes centraux de la prise alimentaire avec rôle de la récompense
- La prise en charge de l'obésité doit être multidisciplinaire et sur le long terme

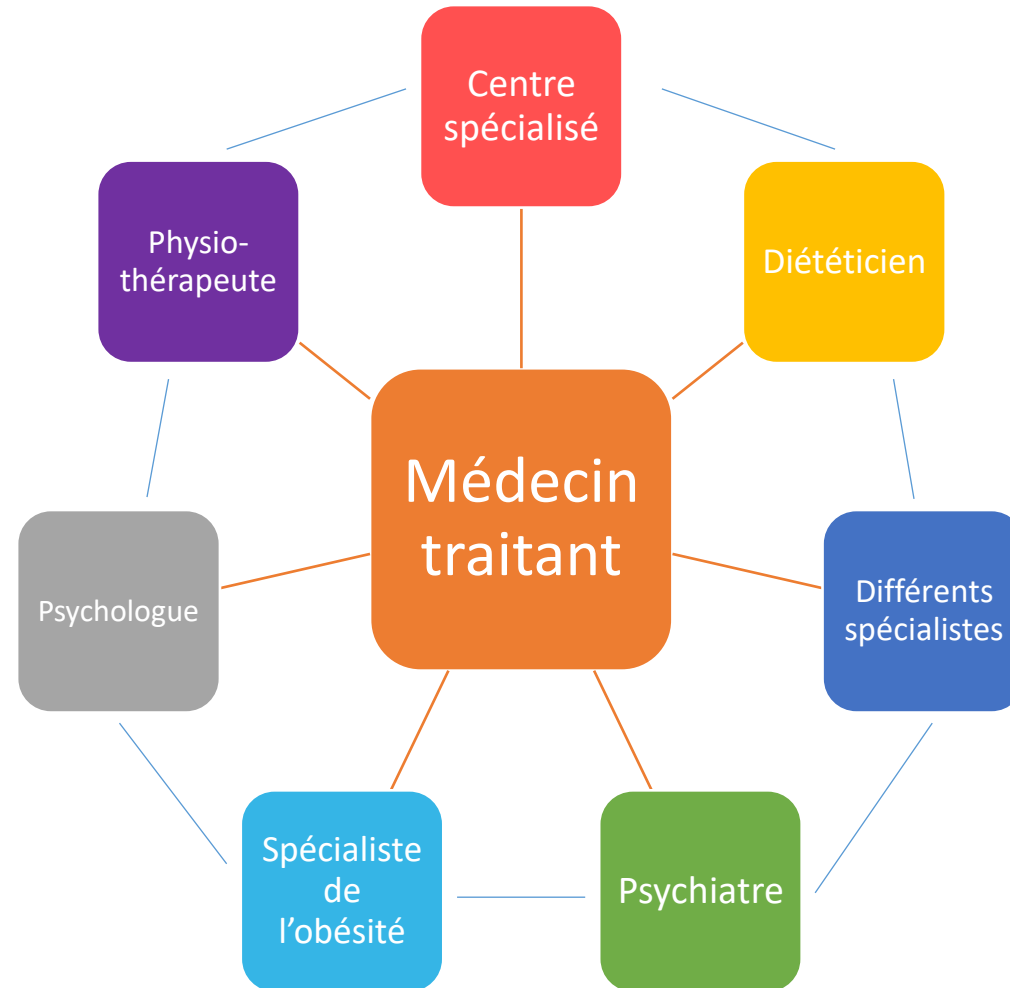


# La prise en charge de l'obésité doit être pluriprofessionnelle et interdisciplinaire

- La diététique
- Les troubles du comportement alimentaire
- L'activité physique
- Pharmacothérapie
- Chirurgie



La prise en charge de l'obésité est un processus qui nécessite une **collaboration en réseau** sur le long terme

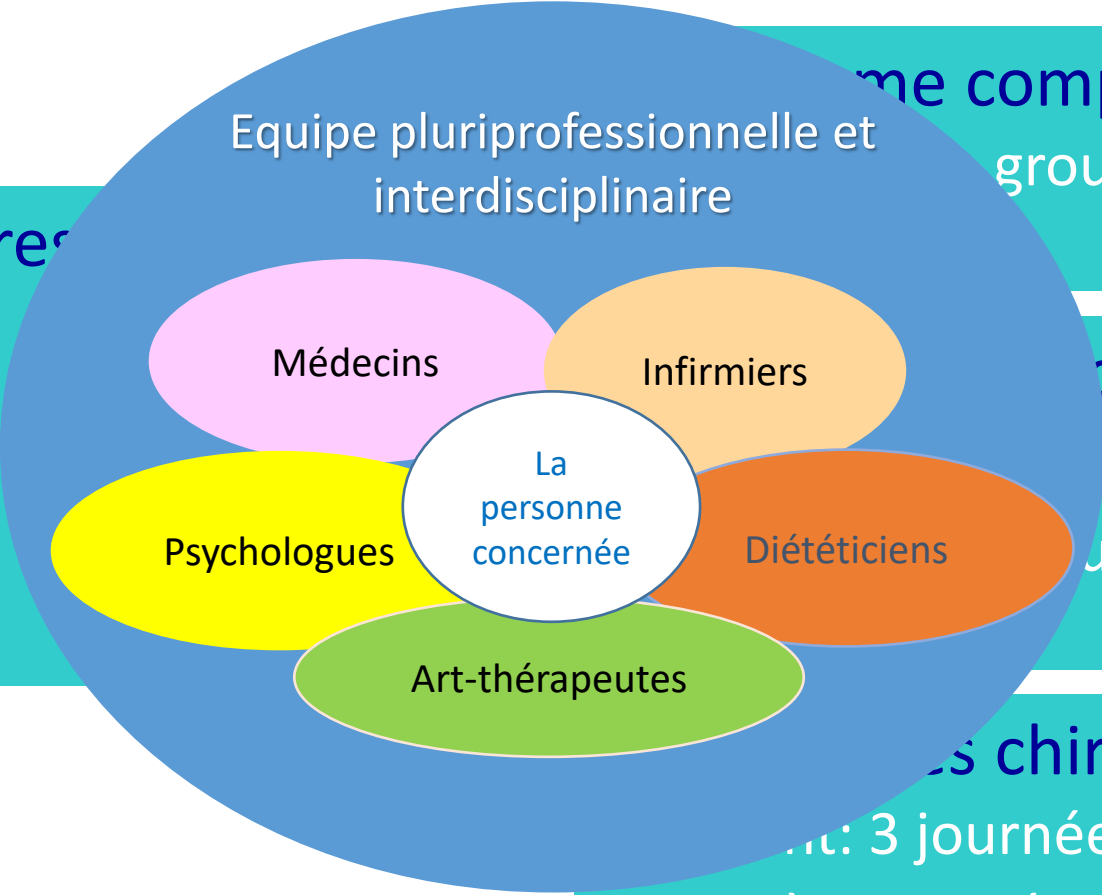


# Programmes d'ETP pour personne en surpoids ou obésité

Unité d'éducation thérapeutique du patient, HUG, Genève

## Journées ambulatoires

- Diététique
- Troubles du comportement alimentaire
- Activité physique



Programme complet sur 5 jours

Travaux de groupe et entretiens

Accompagnement

Travaux de groupe et entretiens

Préparation à la chirurgie bariatrique

Programme: 3 journées en groupe

- Après: Journée Post-Bypass

# Programme d'accompagnement sur 2 ans

- Programme multidisciplinaire et structuré
- Sessions en groupe et consultations individuelles
- Soignant référent attribué à chaque patient :
  - Spécialisé
    - En obésité, et
    - En éducation thérapeutique du patient
  - Rendez-vous individuels et mensuels (60 min)





# Programme d'accompagnement

J1 – J4

4 journées  
(consécutives)



Bilan éducatif partagé

Co-définition des objectifs  
thérapeutiques et d'apprentissage

## Attitude de partenariat

Sessions

- Aspects
- Diététique
- Troubles
- Activités
- Art-thérapie

elles



Groupe



Individuel



# Programme d'accompagnement

Accompagnement, Mise en œuvre

J1 – J4

4 journées  
(consécutives)



J5

Diét



Equipe pluriprofessionnelle et  
interdisciplinaire

Médecins

Infirmiers

Psychologues

La  
personne  
concernée

Diététiciens

Art-thérapeutes

J8

Image  
corporelle



J9

Evaluation



Evaluation  
multidimensionnelle

Groupe



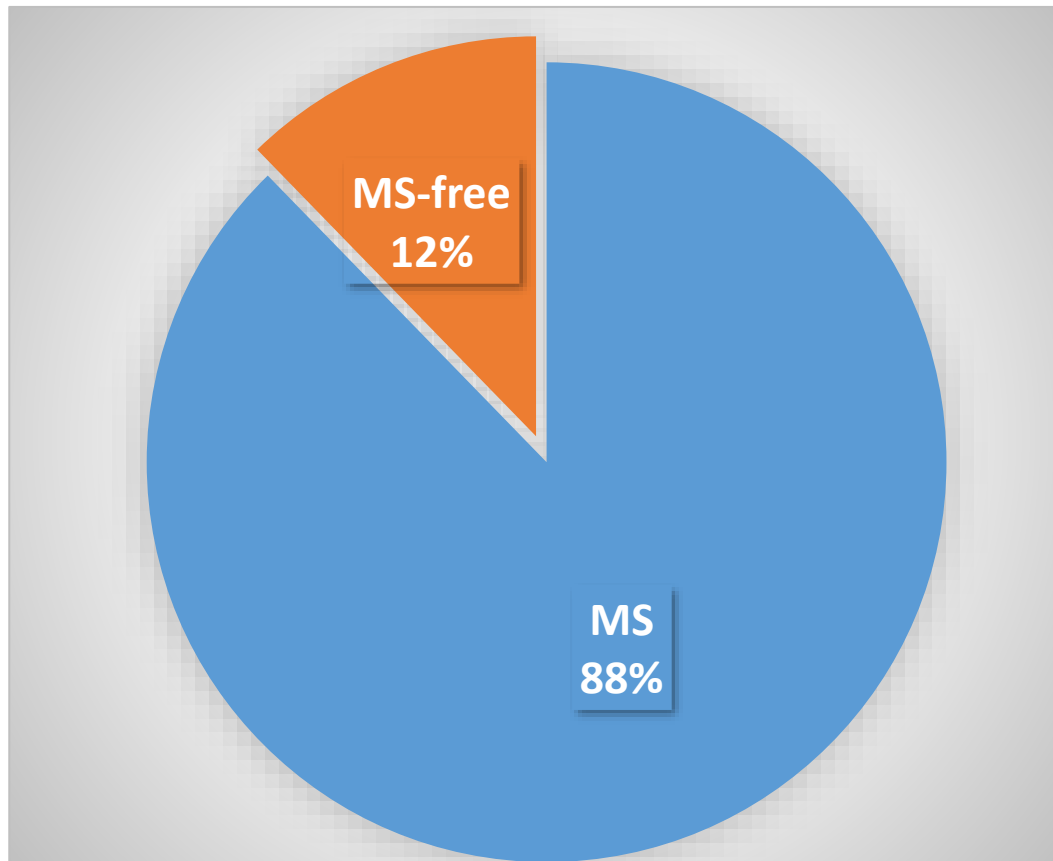
Individuel



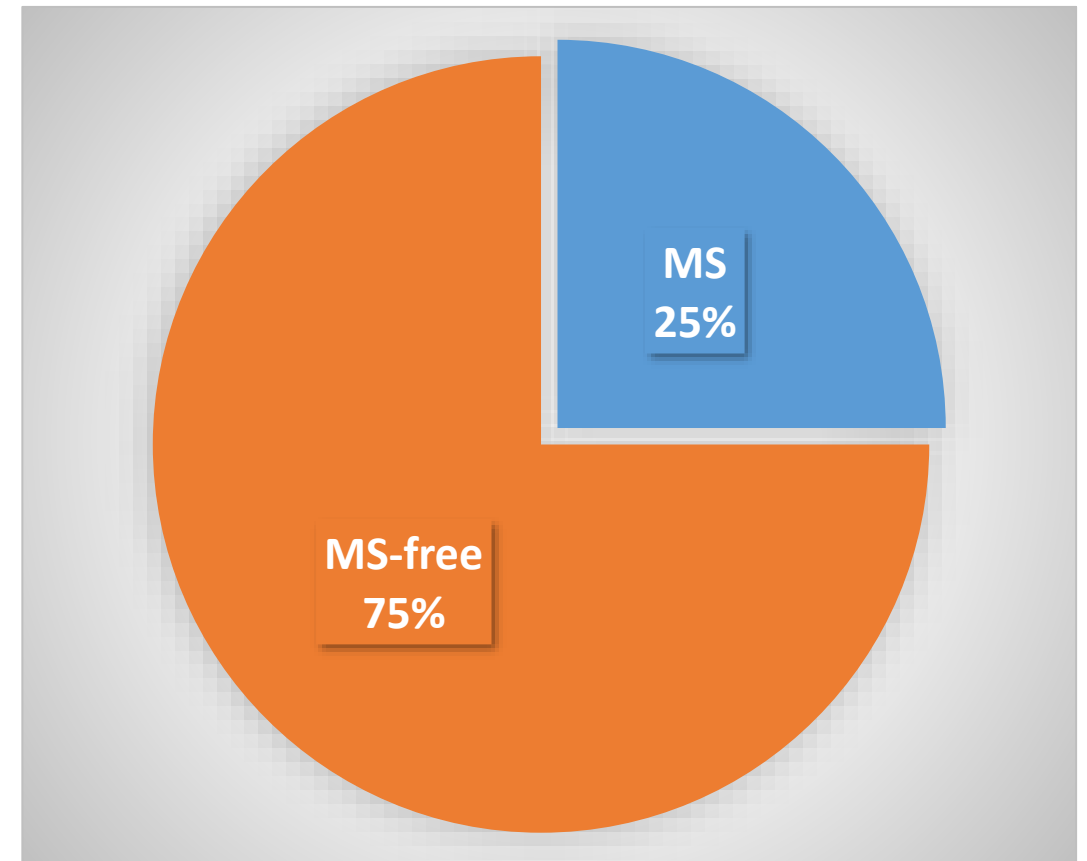
# Effets multiples de l'ETP

## Rémission du Syndrome métabolique

Baseline



12 months



# Améliorations: anxiété, dépression, troubles du comportement alimentaire, qualité de vie

		Weight loss > 2.5% in baseline weight (n = 35)		
		baseline	1 year	p value
TCA	Depression (BDI-II)	17.8 ± 11.0	12.3 ± 10.8	0.002
	Depression (HAD)	7.1 ± 4.0	4.6 ± 3.5	<0.001
	Anxiety (HAD)	8.3 ± 3.8	8.1 ± 4.5	0.44
	Dietary Restraint (TFEQ)	6.9 ± 3.4	11.0 ± 3.3	<0.001
	Dietary Restraint (EDEQ)	1.24 ± 1.02	2.28 ± 1.22	0.001
	Des-inhibition (TFEQ)	8.7 ± 3.5	7.4 ± 3.0	0.01
	Hunger (TFEQ)	5.9 ± 3.8	4.4 ± 3.0	0.01
	Eating concern (EDEQ)	1.48 ± 1.46	0.86 ± 1.37	0.02
	Shape concern (EDEQ)	4.13 ± 1.22	3.03 ± 1.53	<0.001
	Weight concern (EDEQ)	3.56 ± 1.13	2.75 ± 1.23	<0.001
	EDEQ Global score	2.61 ± 0.83	2.27 ± 0.95	<0.001
	Qualité de vie	Social life, %	71.8 ± 23.7	83.3 ± 18.0
Professional life, %		69.9 ± 29.4	83.3 ± 18.4	<0.001
Sexual life, %		60.6 ± 32.9	71.1 ± 33.4	0.03
Self-esteem, %		43.7 ± 27.1	54.1 ± 30.9	0.006
Mobility, %		51.9 ± 25.4	67.5 ± 22.9	<0.001

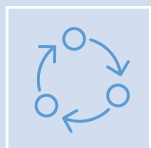
# Améliorations: anxiété, dépression, troubles du comportement alimentaire, qualité de vie

		Weight loss > 2.5% in baseline weight (n = 35)			Weight stable ± 2.5% (n = 39)		
		baseline	1 year	p value	baseline	1 year	p value
TCA	Depression (BDI-II)	17.8 ± 11.0	12.3 ± 10.8	0.002	17.5 ± 12.8	15.9 ± 14.5	0.50
	Depression (HAD)	7.1 ± 4.0	4.6 ± 3.5	<0.001	7.5 ± 4.8	5.0 ± 4.2	<0.001
	Anxiety (HAD)	8.3 ± 3.8	8.1 ± 4.5	0.44	8.6 ± 4.5	8.1 ± 4.1	0.36
	Dietary Restraint (TFEQ)	6.9 ± 3.4	11.0 ± 3.3	<0.001	7.8 ± 5.0	9.0 ± 4.7	0.02
	Dietary Restraint (EDEQ)	1.24 ± 1.02	2.28 ± 1.22	0.001	1.49 ± 1.36	1.68 ± 1.48	0.35
	Des-inhibition (TFEQ)	8.7 ± 3.5	7.4 ± 3.0	0.01	10.0 ± 3.2	8.2 ± 3.0	<0.001
	Hunger (TFEQ)	5.9 ± 3.8	4.4 ± 3.0	0.01	6.4 ± 3.8	4.4 ± 2.8	<0.001
	Eating concern (EDEQ)	1.48 ± 1.46	0.86 ± 1.37	0.02	1.62 ± 1.37	1.15 ± 1.23	0.03
	Shape concern (EDEQ)	4.13 ± 1.22	3.03 ± 1.53	<0.001	3.99 ± 1.41	3.49 ± 1.64	0.03
	Weight concern (EDEQ)	3.56 ± 1.13	2.75 ± 1.23	<0.001	3.50 ± 1.17	2.97 ± 1.49	0.01
	EDEQ Global score	2.61 ± 0.83	2.27 ± 0.95	<0.001	2.59 ± 1.06	2.32 ± 1.06	0.18
	Qualité de vie	Social life, %	71.8 ± 23.7	83.3 ± 18.0	<0.001	75.8 ± 24.9	75.0 ± 22.0
Professional life, %		69.9 ± 29.4	83.3 ± 18.4	<0.001	77.8 ± 24.8	79.6 ± 23.6	0.62
Sexual life, %		60.6 ± 32.9	71.1 ± 33.4	0.03	70.3 ± 34.4	77.3 ± 30.4	0.26
Self-esteem, %		43.7 ± 27.1	54.1 ± 30.9	0.006	48.1 ± 29.9	56.6 ± 29.9	0.02
Mobility, %		51.9 ± 25.4	67.5 ± 22.9	<0.001	50.1 ± 25.0	58.2 ± 23.6	0.01

# Messages sur l'impact de l'ETP



L'ETP permet d'induire un changement d'habitudes et du style de vie



Effets au-delà des attentes classiques «biomédicales»

Poids

Syndrome métaboliques



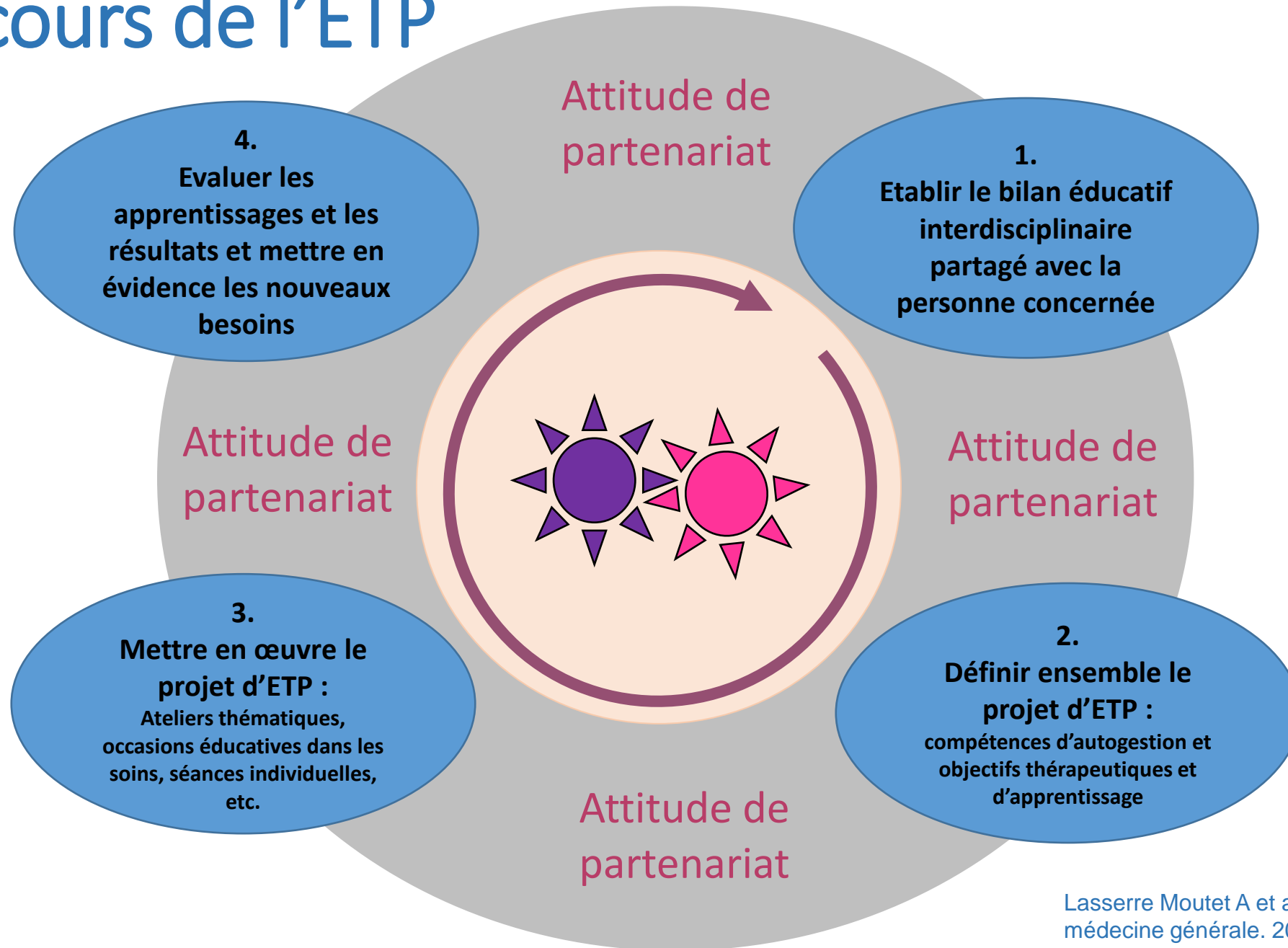
Améliorations des paramètres psychosociaux

Qualité de vie

Comportement alimentaire

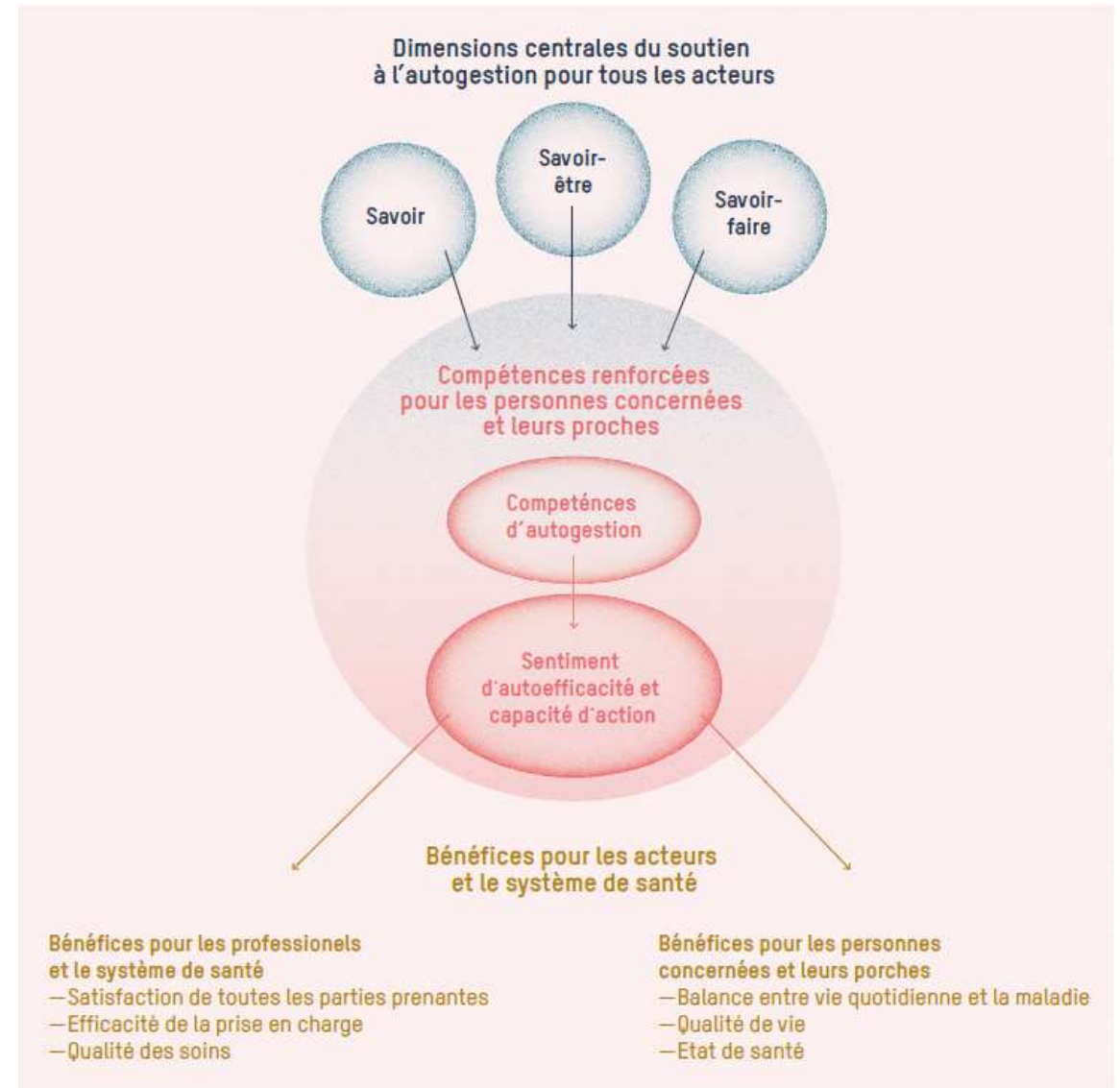
Anxiété et dépression

# Le parcours de l'ETP



# Processus du soutien à l'autogestion

OFSP, Concept de soutien à l'autogestion, 2022





# Cartographie des formations à l'ETP en Suisse



## Sensibilisation à l'ETP

Découverte des concepts et outils + premières expérimentations

**Plusieurs offres de 2 à 3 jours**

(HUG, Diabète Vaud, etc)

## Certificat de formation continue (CAS) en ETP

Devenir praticien.ne de l'ETP

**20 jours**  
**14 crédits ECTS**

## Diplôme de formation continue (DAS) en ETP

Devenir coordinateur/trice de projet et formateur/trice en ETP

**40 jours**  
**32 crédits ECTS**



Voir Atelier 1 : tour 1 bilingue, tour 2 français

# Cartographie des formations à l'ETP en Suisse



## Sensibilisation à l'ETP

Découverte des besoins et



Plus de 300 personnes

(Haut-Rhin, etc)

## Certificat de formation continue (CAS) en ETP

Devenir un professionnel de l'ETP

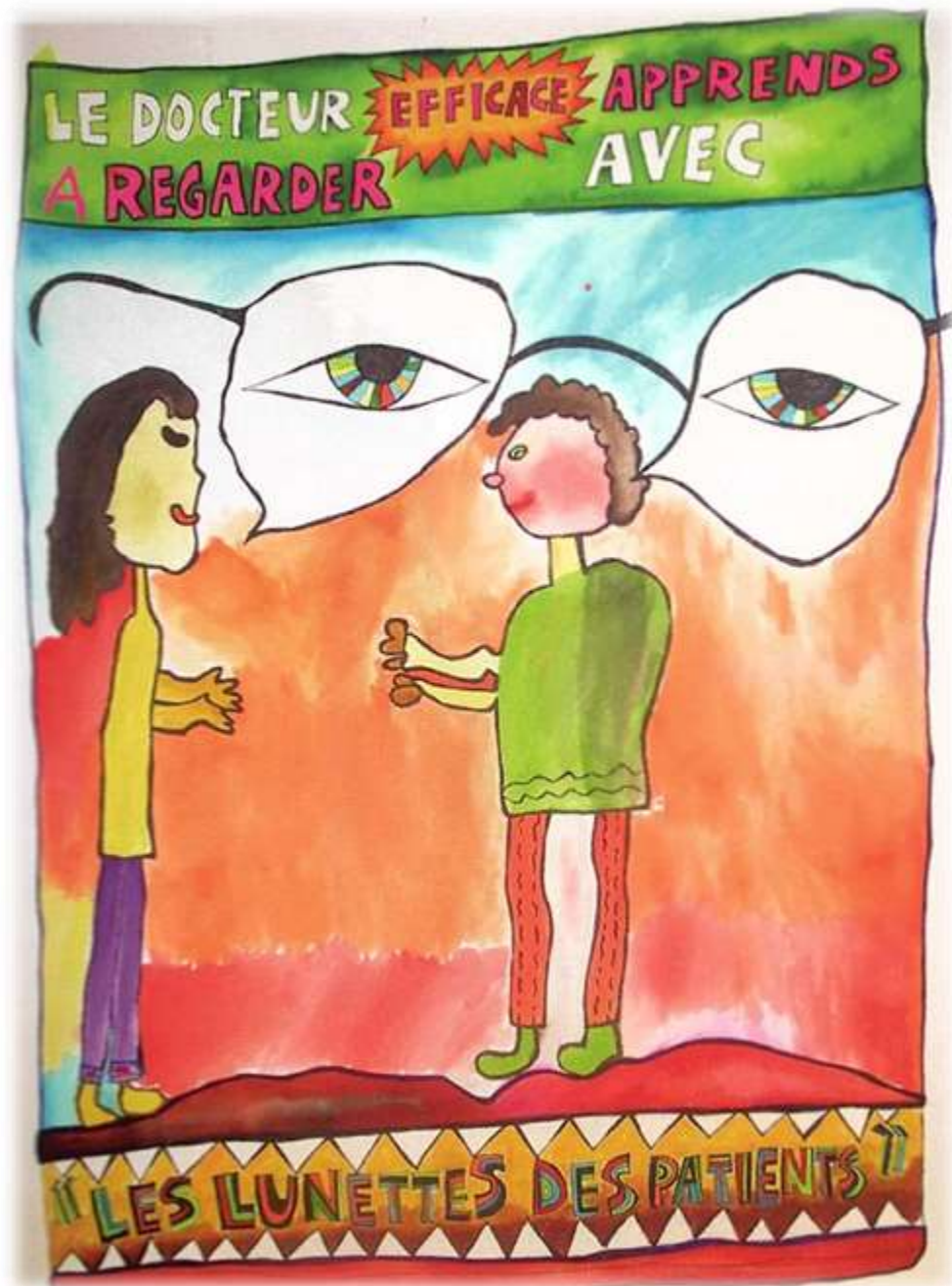


## Diplôme de formation continue (DAS) en ETP

Devenir un professionnel de l'ETP



Voir Atelier 1 : tour 1 bilingue, tour 2 français



Merci pour votre  
attention