

Ergebnisbericht Sekundärdaten-Analyse

Anhang E - Erreichbarkeitsanalysen

Auswertungen und Grafiken nach Grossregionen

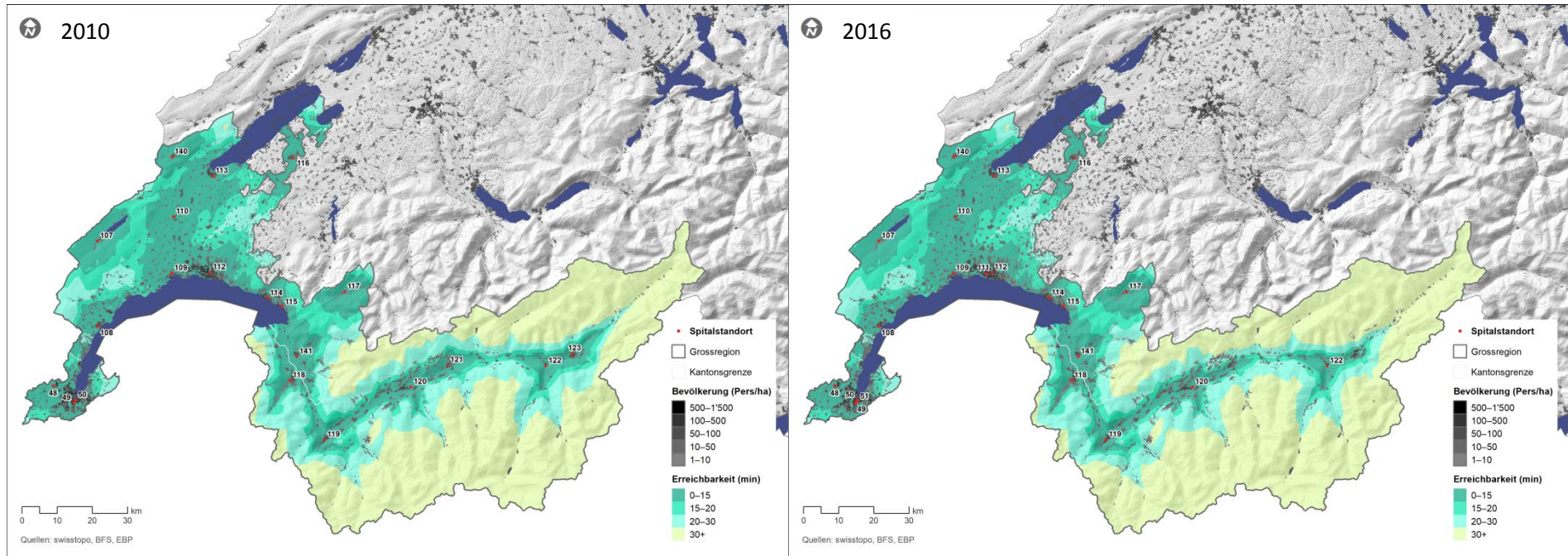
- **Grossregion 1: Région Lémanique**
- **Grossregion 2: Espace Mittelland**
- **Grossregion 3: Nordwestschweiz**
- **Grossregion 4: Zürich**
- **Grossregion 5: Ostschweiz**
- **Grossregion 6: Zentralschweiz**
- **Grossregion 7: Tessin**

25.11.2018

Abbildungsverzeichnis

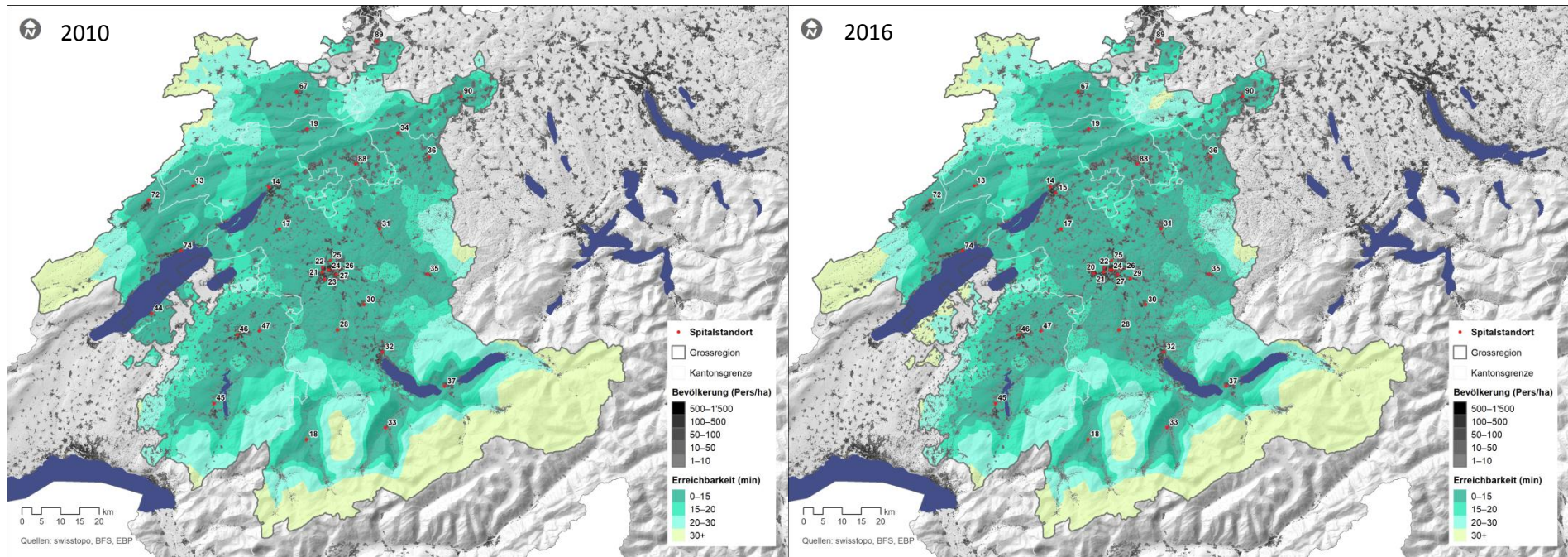
Abbildung E1	Erreichbarkeit Notfallversorgung nach Fahrtminuten, 2010 und 2016, Grossregion Région Lémanique, Karten und Tabelle	3
Abbildung E2	Erreichbarkeit Notfallversorgung nach Fahrtminuten, 2010 und 2016, Grossregion Espace Mittelland, Karten und Tabelle	4
Abbildung E3	Erreichbarkeit Notfallversorgung nach Fahrtminuten, 2010 und 2016, Grossregion Nordwestschweiz, Karten und Tabelle	5
Abbildung E4	Erreichbarkeit Notfallversorgung nach Fahrtminuten, 2010 und 2016, Grossregion Zürich, Karten und Tabelle	6
Abbildung E5	Erreichbarkeit Notfallversorgung nach Fahrtminuten, 2010 und 2016, Grossregion Ostschweiz, Karten und Tabelle	7
Abbildung E6	Erreichbarkeit Notfallversorgung nach Fahrtminuten, 2010 und 2016, Grossregion Zentralschweiz, Karten und Tabelle	8
Abbildung E7	Erreichbarkeit Notfallversorgung nach Fahrtminuten, 2010 und 2016, Grossregion Tessin, Karten und Tabelle	9

Abbildung E1 Erreichbarkeit Notfallversorgung nach Fahrtminuten, 2010 und 2016, Grossregion Région Lémanique, Karten und Tabelle



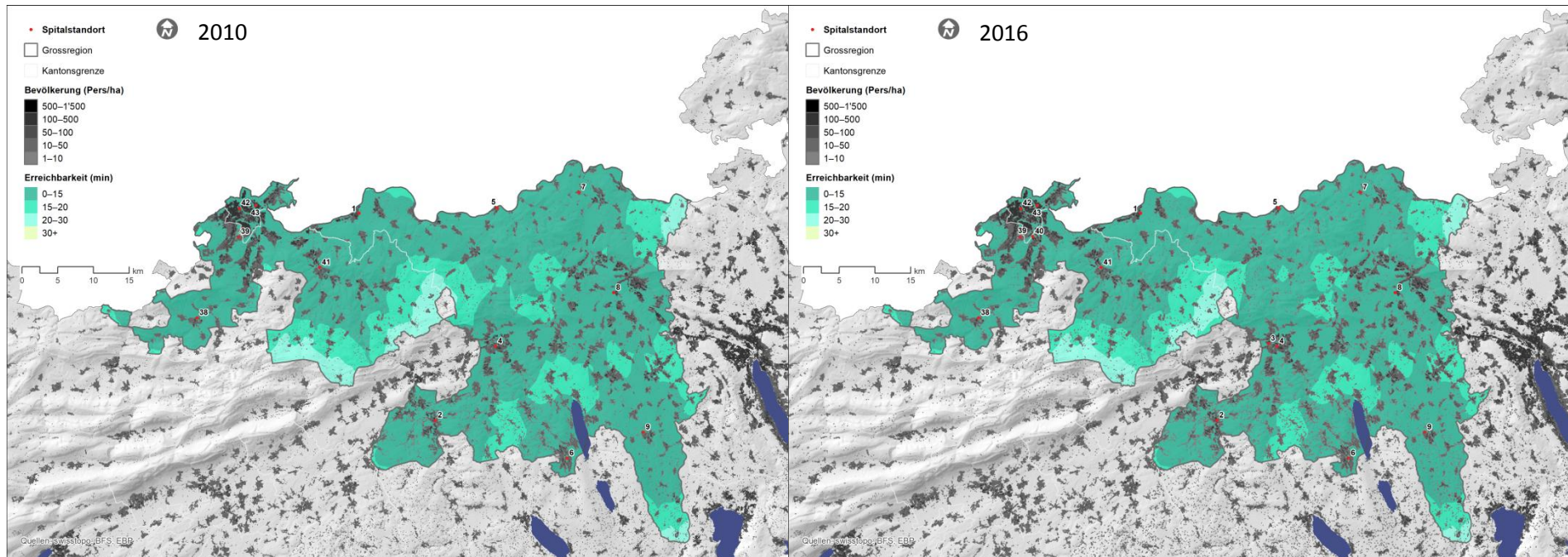
Fahrzeit	Wohnbevölkerung 2010		Wohnbevölkerung 2016	
	absolut	in %	absolut	in %
bis 15 Minuten	1'254'911	83.9%	1'342'292	82.6%
15 bis 20 Minuten	150'508	10.1%	171'686	10.6%
20 bis 30 Minuten	67'877	4.5%	85'301	5.2%
über 30 Minuten	21'558	1.4%	25'978	1.6%
Total	1'494'854	100.0%	1'625'257	100.0%

Abbildung E2 Erreichbarkeit Notfallversorgung nach Fahrtminuten, 2010 und 2016, Grossregion Espace Mittelland, Karten und Tabelle



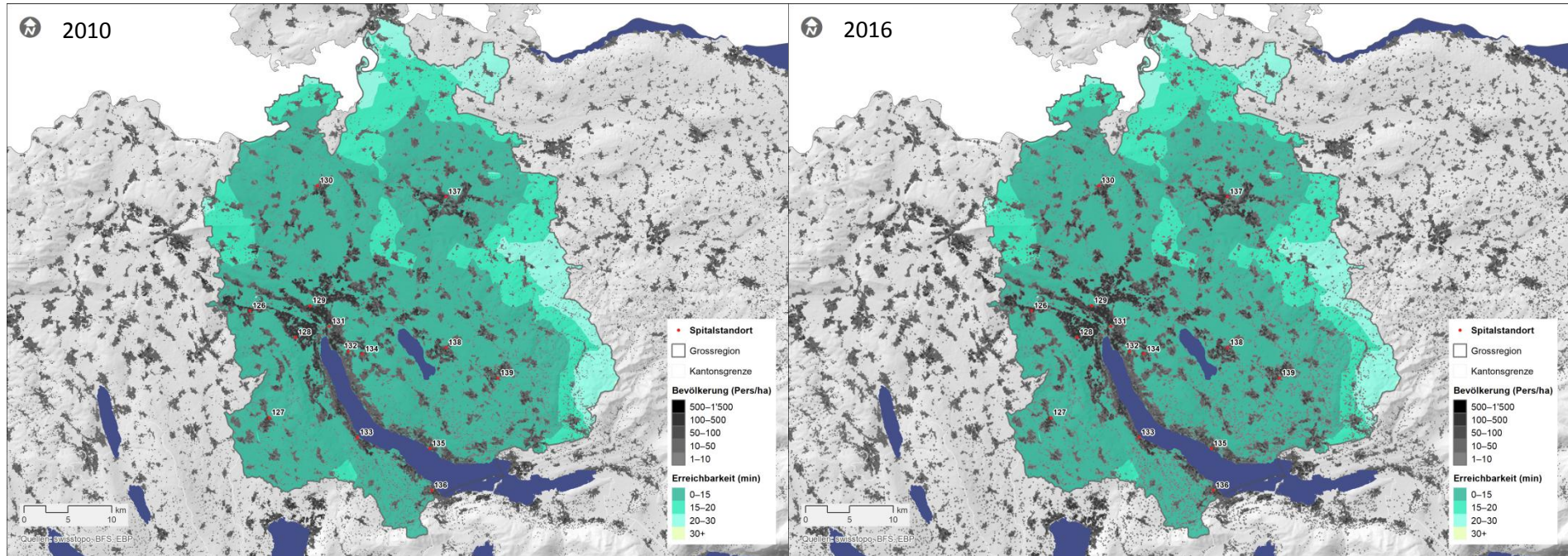
Fahrzeit	Wohnbevölkerung 2010		Wohnbevölkerung 2016	
	absolut	in %	absolut	in %
bis 15 Minuten	1'434'446	80.7%	1'479'270	78.6%
15 bis 20 Minuten	210'861	11.9%	224'745	11.9%
20 bis 30 Minuten	105'515	5.9%	135'729	7.2%
über 30 Minuten	26'279	1.5%	41'920	2.2%
Total	1'777'101	100.0%	1'881'664	100.0%

Abbildung E3 Erreichbarkeit Notfallversorgung nach Fahrtminuten, 2010 und 2016, Grossregion Nordwestschweiz, Karten und Tabelle



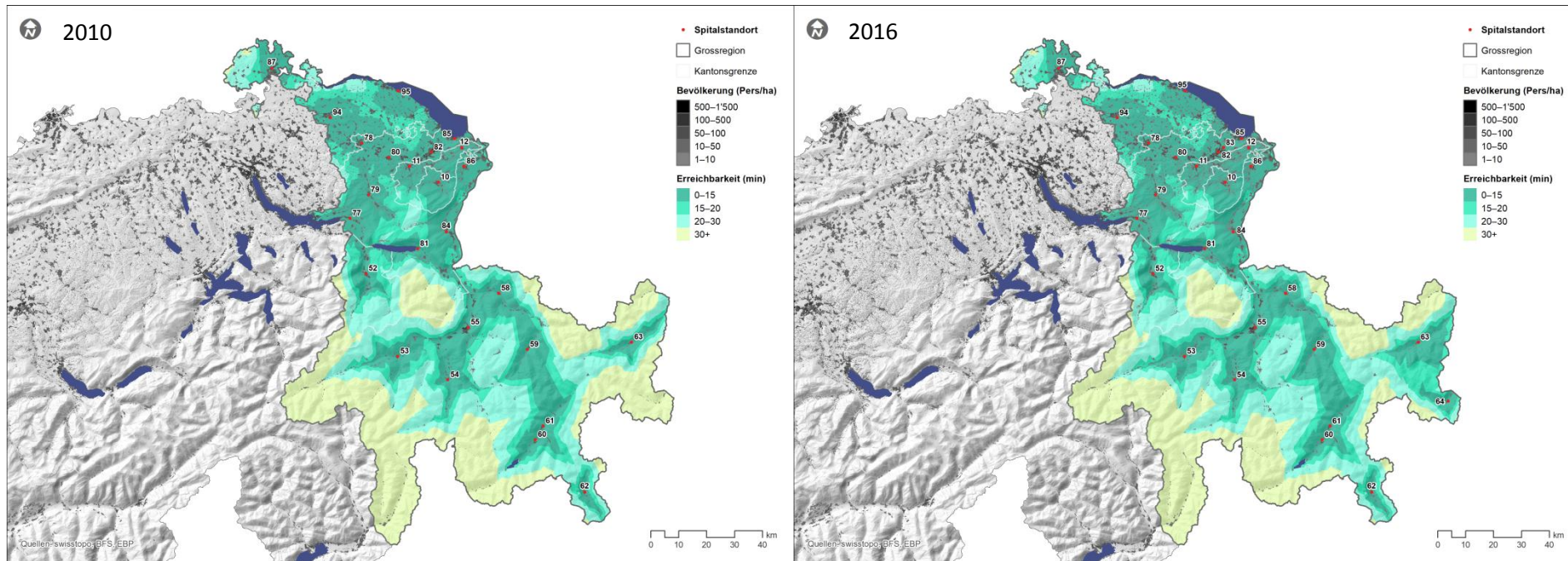
Fahrzeit	Wohnbevölkerung 2010		Wohnbevölkerung 2016	
	absolut	in %	absolut	in %
bis 15 Minuten	972'200	90.4%	1'040'251	90.7%
15 bis 20 Minuten	96'538	9.0%	99'464	8.7%
20 bis 30 Minuten	6'345	0.6%	6'604	0.6%
über 30 Minuten	-	0.0%	-	0.0%
Total	1'075'083	100.0%	1'146'318	100.0%

Abbildung E4 Erreichbarkeit Notfallversorgung nach Fahrtminuten, 2010 und 2016, Grossregion Zürich, Karten und Tabelle



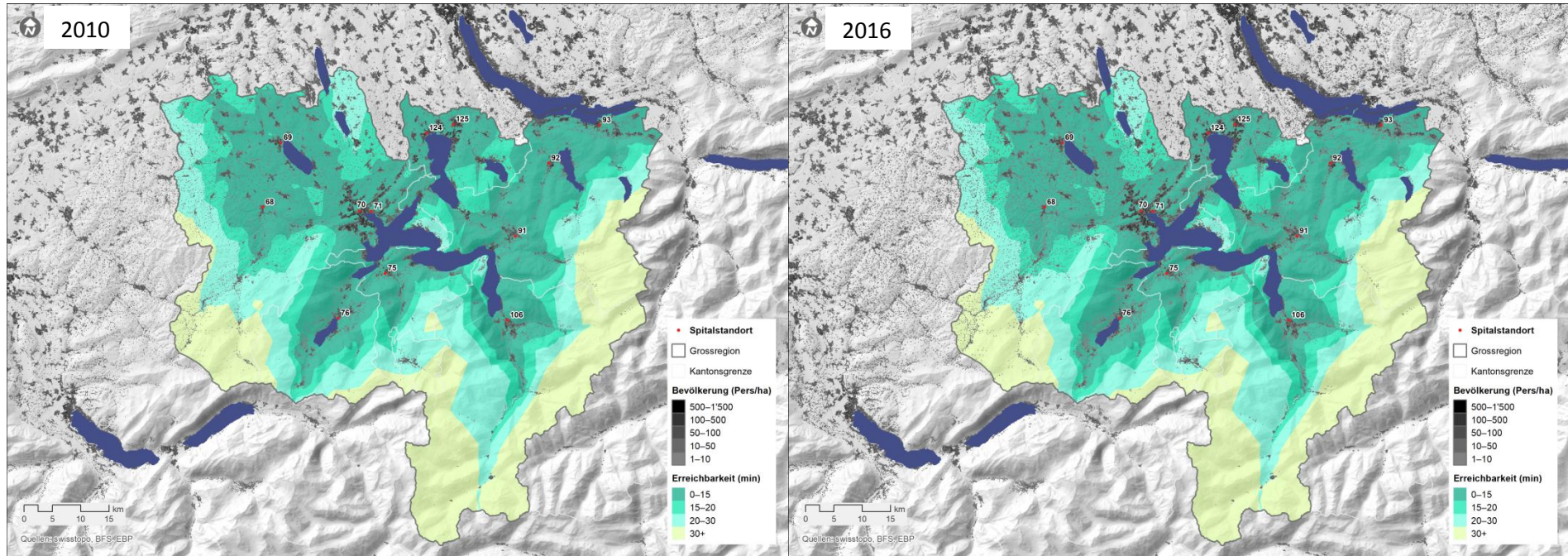
Fahrzeit	Wohnbevölkerung 2010		Wohnbevölkerung 2016	
	absolut	in %	absolut	in %
bis 15 Minuten	1'290'134	93.7%	1'399'266	93.8%
15 bis 20 Minuten	67'136	4.9%	72'205	4.8%
20 bis 30 Minuten	19'983	1.5%	20'665	1.4%
über 30 Minuten	-	0.0%	-	0.0%
Total	1'377'252	100.0%	1'492'135	100.0%

Abbildung E5 Erreichbarkeit Notfallversorgung nach Fahrtminuten, 2010 und 2016, Grossregion Ostschweiz, Karten und Tabelle



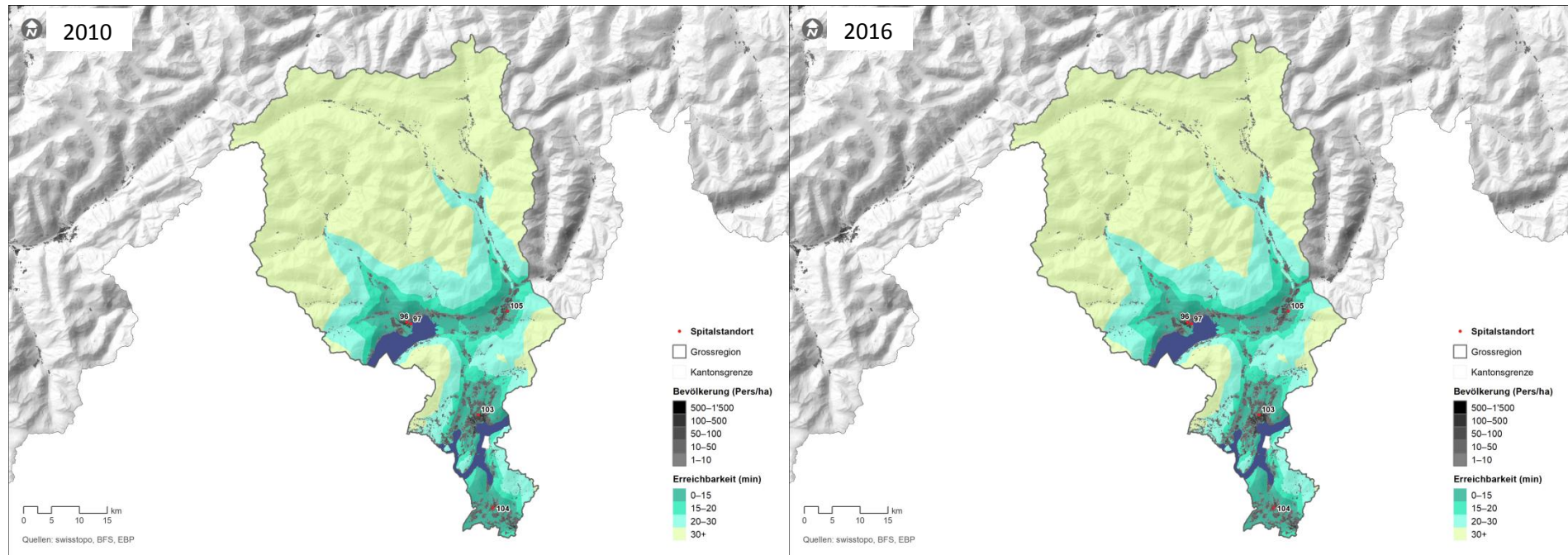
Fahrzeit	Wohnbevölkerung 2010		Wohnbevölkerung 2016	
	absolut	in %	absolut	in %
bis 15 Minuten	884'347	79.1%	935'650	79.4%
15 bis 20 Minuten	161'677	14.5%	170'361	14.5%
20 bis 30 Minuten	54'879	4.9%	56'610	4.8%
über 30 Minuten	17'725	1.6%	15'847	1.3%
Total	1'118'627	100.0%	1'178'468	100.0%

Abbildung E6 Erreichbarkeit Notfallversorgung nach Fahrtminuten, 2010 und 2016, Grossregion Zentralschweiz, Karten und Tabelle



Fahrzeit	Wohnbevölkerung 2010		Wohnbevölkerung 2016	
	absolut	in %	absolut	in %
bis 15 Minuten	636'703	84.2%	679'306	84.2%
15 bis 20 Minuten	71'242	9.4%	76'740	9.5%
20 bis 30 Minuten	43'562	5.8%	45'794	5.7%
über 30 Minuten	4'870	0.6%	4'874	0.6%
Total	756'377	100.0%	806'713	100.0%

Abbildung E7 Erreichbarkeit Notfallversorgung nach Fahrtminuten, 2010 und 2016, Grossregion Tessin, Karten und Tabelle



Fahrzeit	Wohnbevölkerung 2010		Wohnbevölkerung 2016	
	absolut	in %	absolut	in %
bis 15 Minuten	259'595	77.0%	276'375	77.2%
15 bis 20 Minuten	32'416	9.6%	35'244	9.8%
20 bis 30 Minuten	27'583	8.2%	28'638	8.0%
über 30 Minuten	17'635	5.2%	17'603	4.9%
Total	337'230	100.0%	357'859	100.0%